

# Francesca Borrelli

Architecte & Paysagiste  
Art des jardins





# Locanda La Raia

## Jardin de lignes et de vignes

### PROGRAMME

Aménagement paysager du jardin de la Locanda La Raia

### LIEU

Novi Ligure - Italie

### ANNÉE

2017

### MAÎTRISE D'OUVRAGE

Fondazione La raia

### AUTEURS

Francesca Borrelli, Angeles Casares et Marco Vomiero pour Atelier

COLOCO + Deamicisarchitetti @ateliercoloco @minirocke @mvomiero

### PHOTOS

Alberto Strada

En Italie, c'est sur les collines de Gavi, dans la région du Piémont, que s'épanouit le domaine viticole de La Raia, qui produit un vin blanc sous l'appellation DOGG Cortese di Gavi. Son propriétaire, passionnément engagé dans l'aventure du vin biodynamique, se rend le plus souvent possible dans cette propriété vallonnée de 180 hectares. Afin d'ouvrir le vignoble aux visiteurs mais aussi aux artistes, il décide d'y rénover une ferme traditionnelle un peu vétuste ainsi que son jardin. L'objectif est d'y lancer, en plus d'un hôtel de douze chambrées, une fondation d'art contemporain avec le paysage pour thématique. D'où l'importance de travailler la relation entre le bâtiment et le panorama champêtre. En collaboration avec l'Atelier Coloco, l'agence Deamicisarchitetti a donc été appelée pour redonner vie au lieu. Les jardins se trouvent sur le versant naturel, où l'un d'eux prend la forme d'une feuille, les nervures étant représentées par des traces de plantes aromatiques. Les alignements rigoureux des plantes répondent ainsi à ceux de la vigne, dans un jardin nutritif, productif et sensoriel.

#laraia #vigne #aromatique #jardin #gavi

















# Secret Patio

Cour intime au centre de Paris

## PROGRAMME

Conception et construction du jardin

## LIEU

Paris

## ANNÉE

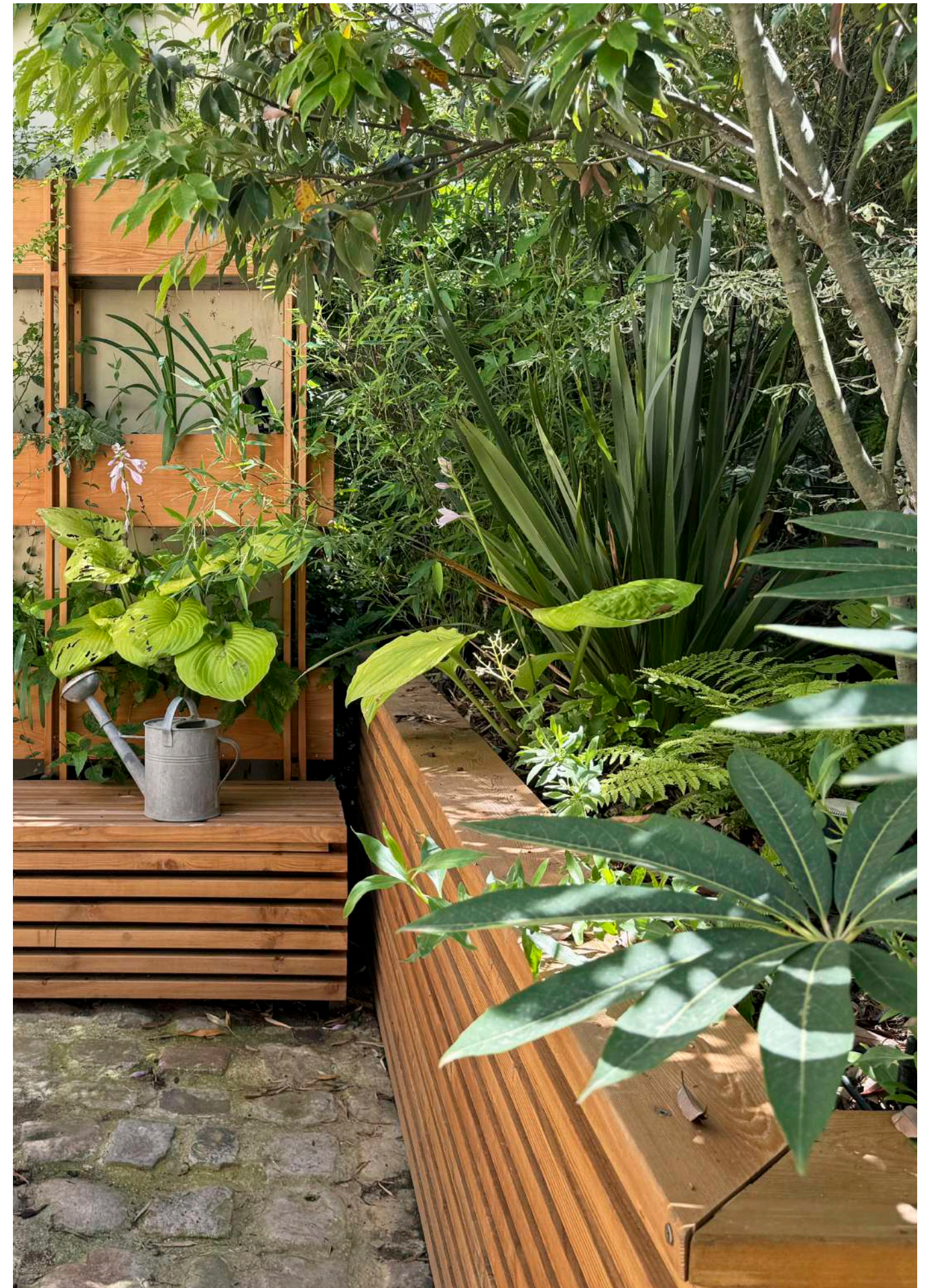
2024

## AUTEURS

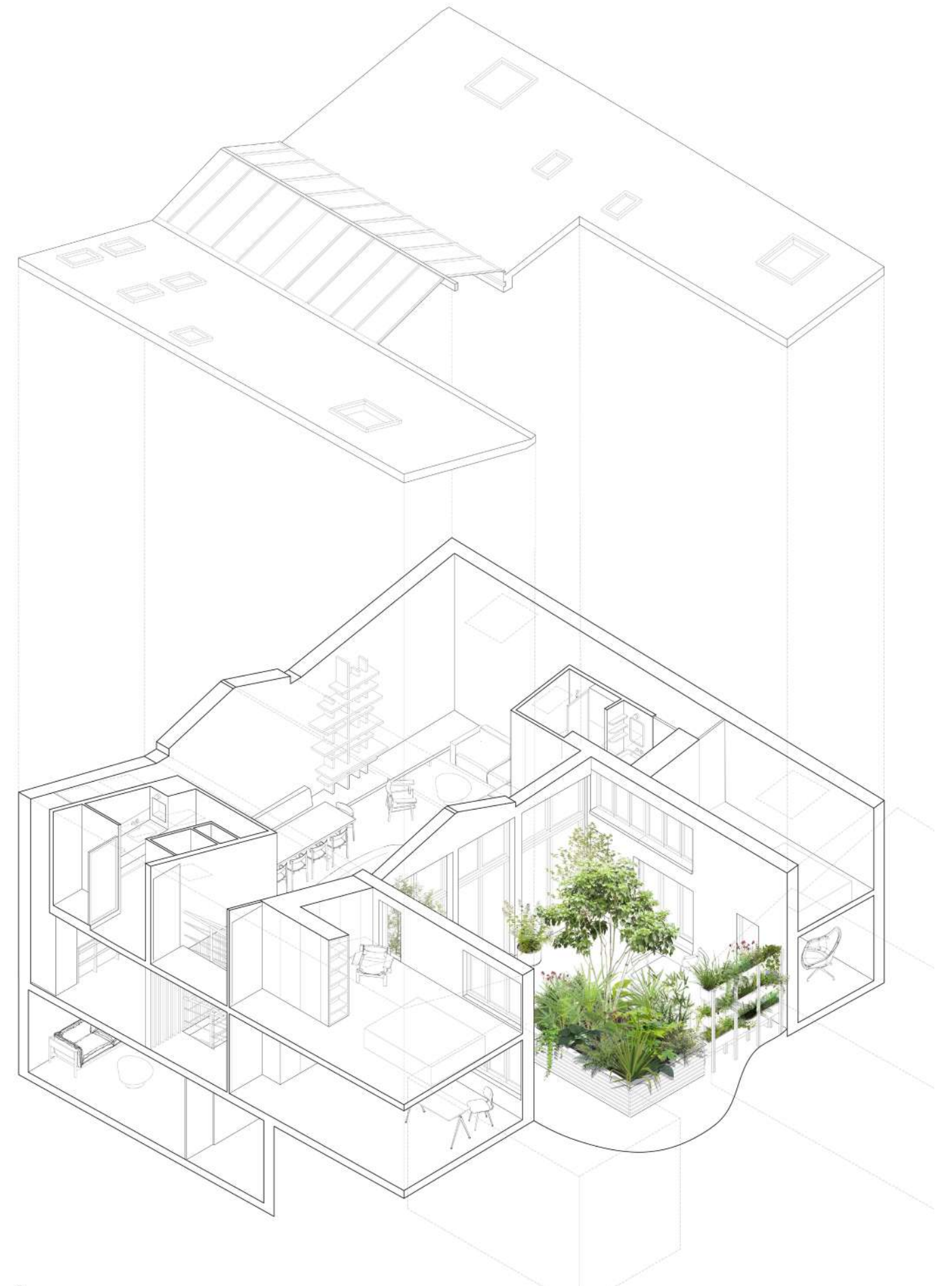
Francesca Borrelli pour @florquin\_studio

Ce patio est une cour intime au centre de Paris. Des oiseaux viennent s'y reposer avant de s'envoler ailleurs. C'est un petit jardin secret. Le patio a été réalisée pendant la rénovation du loft RL et avec l'intention de créer une extension de la salle de séjour à l'extérieur. Les structures en bois de la façade végétale et du bac ont été conçues sur mesure et construites dans une essence de bois résistantes à l'extérieur. Pour ce jardin, nous avons choisi une végétation d'ombre comprenant des espèces du sous-bois tropical et bien acclimatées à la région parisienne. Une importance particulière a été accordée au choix des plantes à feuilles persistantes. Le chantier de plantation a été réalisé en collaboration avec @ateliervegetal.paris qui en assure aujourd'hui l'entretien avec beaucoup de soin.

#patio #parisvegetal #greenwall #courvegetale #quercusmyrsinifolia

















# Ferns' bookcase

## Bibliothèque végétale

### PROGRAMME

Résidence artistique MontesantoArte - Création d'un prototype

### LIEU

Naples - Italie

### ANNÉE

2018

### MAÎTRISE D'OUVRAGE

Q.i. Quartiere Inteligente @quartiereintelligente

### AUTEUR

Francesca Borrelli

### PHOTOS

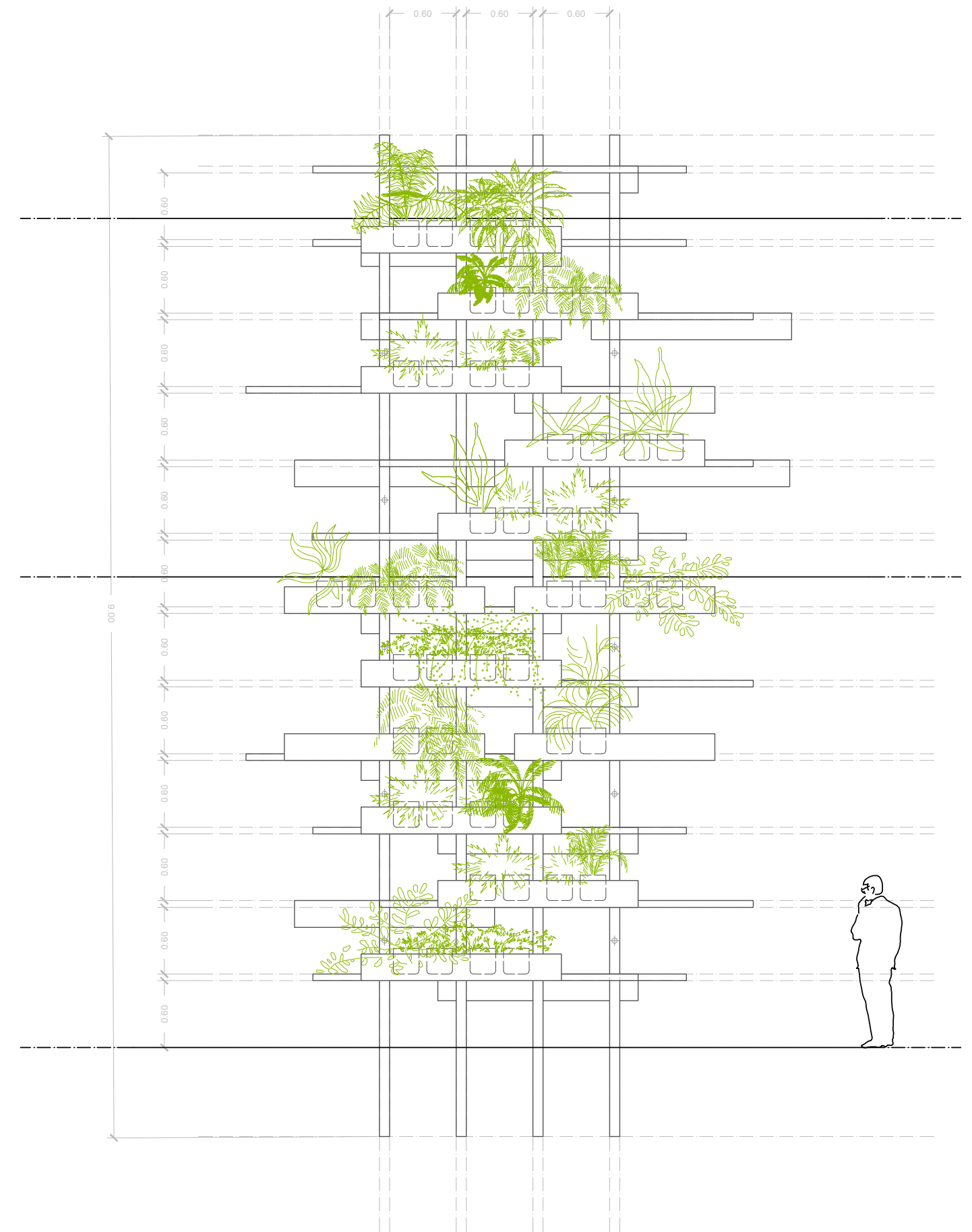
Amedeo Benestante

### VIVAIO

GardenStudio @gardenstudio\_bologna

La plupart du temps, la comparaison entre nature et culture se résout dans leur incommunicabilité. Dans le projet Ferns' bookcase, les deux mondes échangent leurs places, se mélangent et deviennent un unicum dans une installation hybride qui témoigne leur lien profond. La structure en bois rappelle la forme d'une bibliothèque, dépositaire de la pensée humaine depuis les temps anciens. Au lieu des volumes, nombreuses espèces de fougères -des plantes qui ont survécu pendant des millions d'années grâce à leurs caractéristiques naturelles- complètent leur cycle de vie. Une sélection minutieuse de quelques espèces de fougères et de plantes endémiques du sous-bois européen a été réalisée avec un intérêt encyclopédique, en l'appliquant aux besoins des lieux par un mur placé principalement à l'ombre. Comme dans une bibliothèque composée de textes soigneusement choisis, la bibliothèque se caractérise par l'intérêt suscité par chaque élément, comme un livre à lire. Les fougères, cependant, n'attendent pas seulement d'être «lues», mais répandent leurs spores dans l'air à la recherche d'un sol fertile dans lequel elles peuvent continuer à vivre.

#ferns #vegetalwall #montesanto #iavaronelegnami #library









# Le potager des Autres

Biennale d'architecture et de paysage 2022

## PROGRAMME

Invitation à l'oeuvre et construction d'un jardin éphémère pour l'exposition «La préséance du vivant»

## LIEU

Versailles, Potager du roi (78)

## ANNÉE

2021-2022

## MAÎTRISE D'OUVRAGE

Région île-de-France et Ecole Nationale Supérieure de Paysage

## AUTEURS

Francesca Borrelli pour @ateliercoloco et @spora

## PHOTOS

Roberto dell'Orco et Emmanuel Gabily

Le « potager des Autres » est une invitation à l'œuvre lancée afin de réaliser un jardin durant la Biennale du Paysage 2022 au Potager du Roi à Versailles. Ce jardin est intimement liée à l'exposition de la préséance du vivant. Il s'agit de la création collective d'un jardin à vivre comme une expérience. Ce jardin est une déambulation initiatique en même temps qu'une invitation à passer à l'action.

Le « potager des Autres » offre à chacun l'opportunité de créer un jardin en rassemblant toutes les sensibilités et les différentes pratiques. Les relations établies entre l'ensemble des jardiniers et la complexité de la vie qui y a été accueillie est ici au centre du projet. Celui-ci s'est développé selon les orientations proposées par une matrice qui a recueilli des visions plurielles du jardin. La trame agit ici comme base d'un tissage d'interventions où tous les coups sont permis pourvu qu'ils enrichissent l'écosystème !

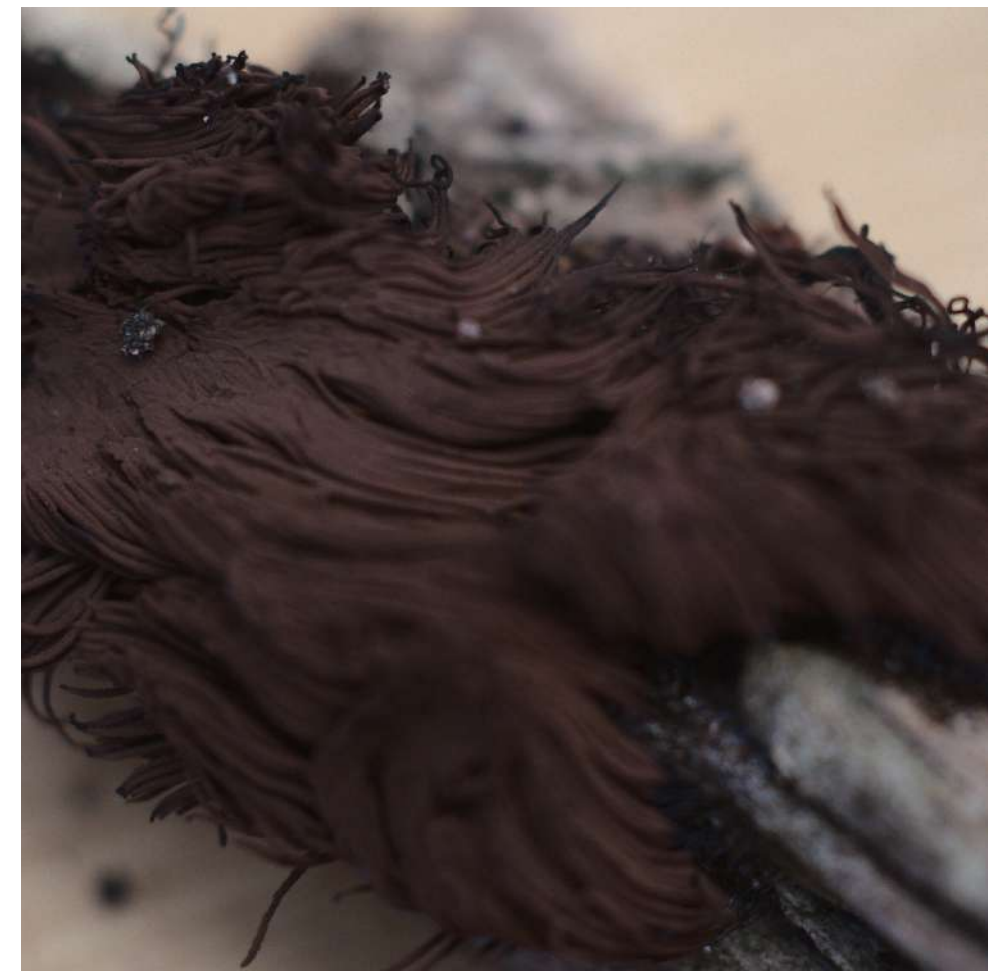
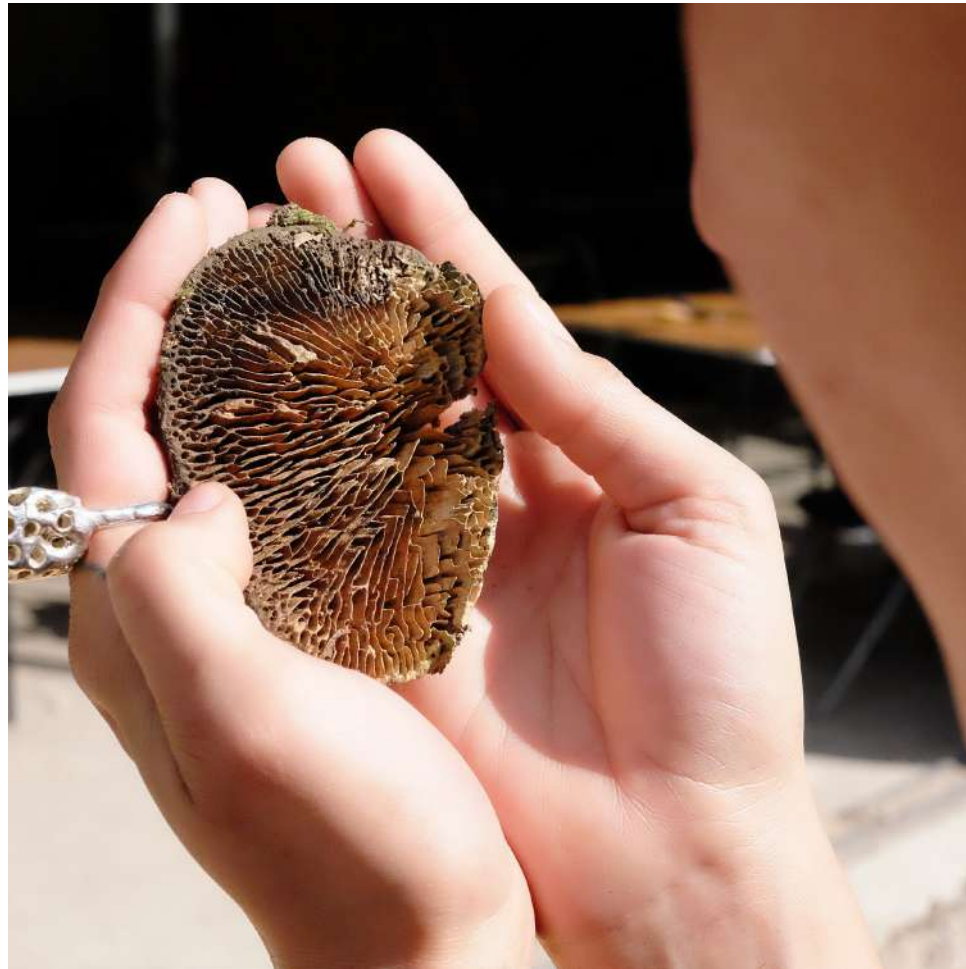
Ce jardin a reçu et a essaimé. Suite à la Biennale du Paysage, il s'est transformé et a voyagé comme une source d'inspiration mais aussi comme une base de végétaux qui ont initié ou enrichi différents projets sur le territoire francilien.

La vie, un art de la rencontre !

# école nationale supérieure de paysage



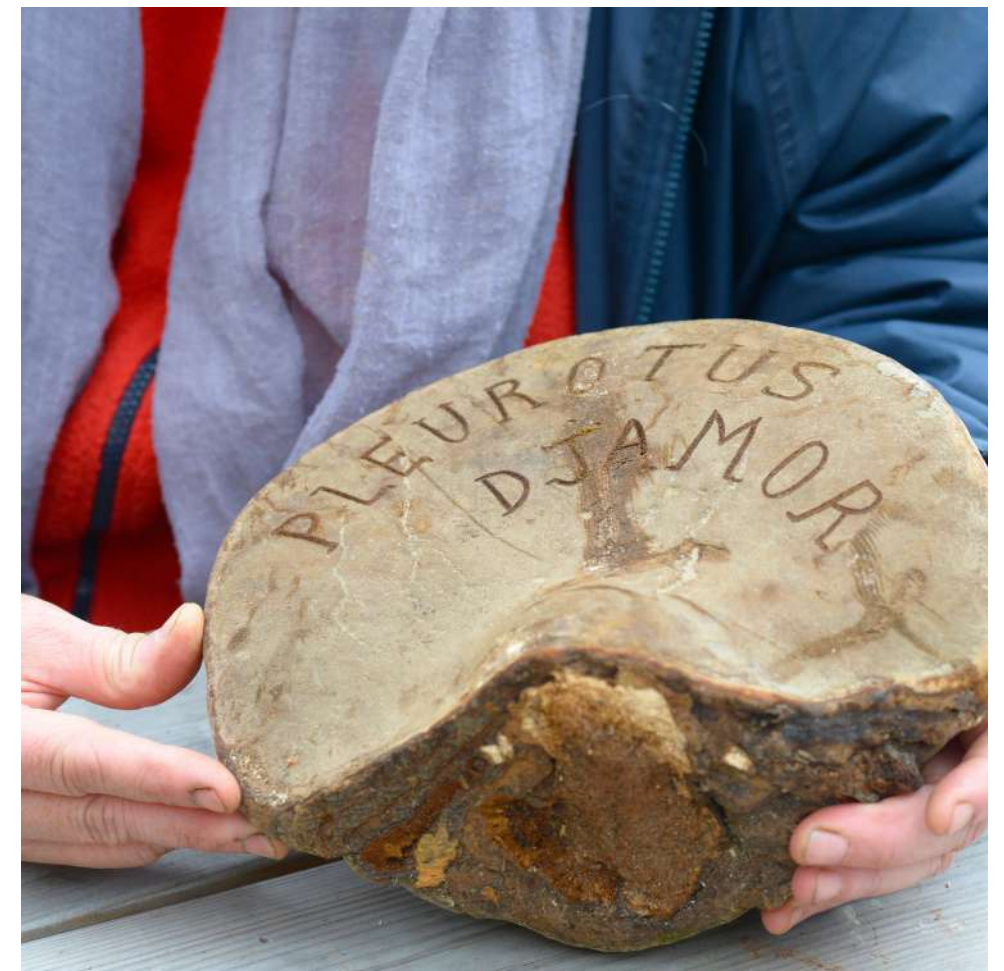
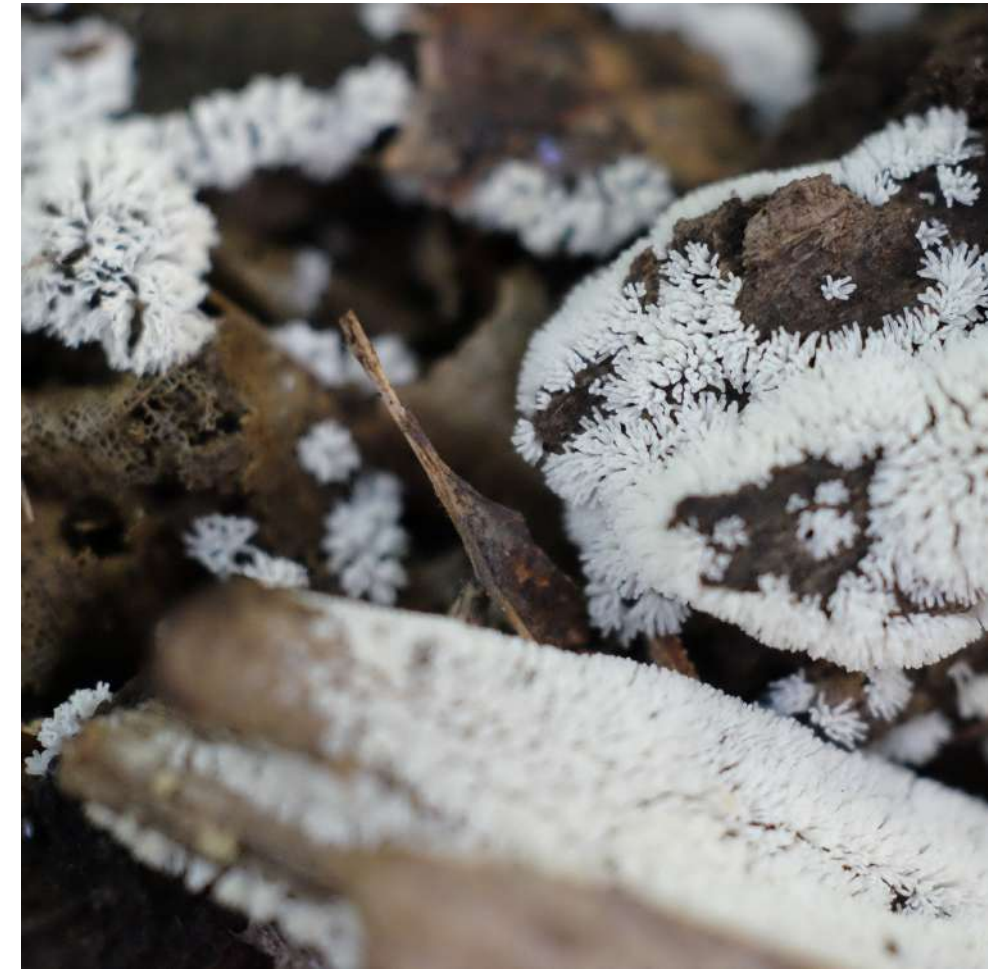








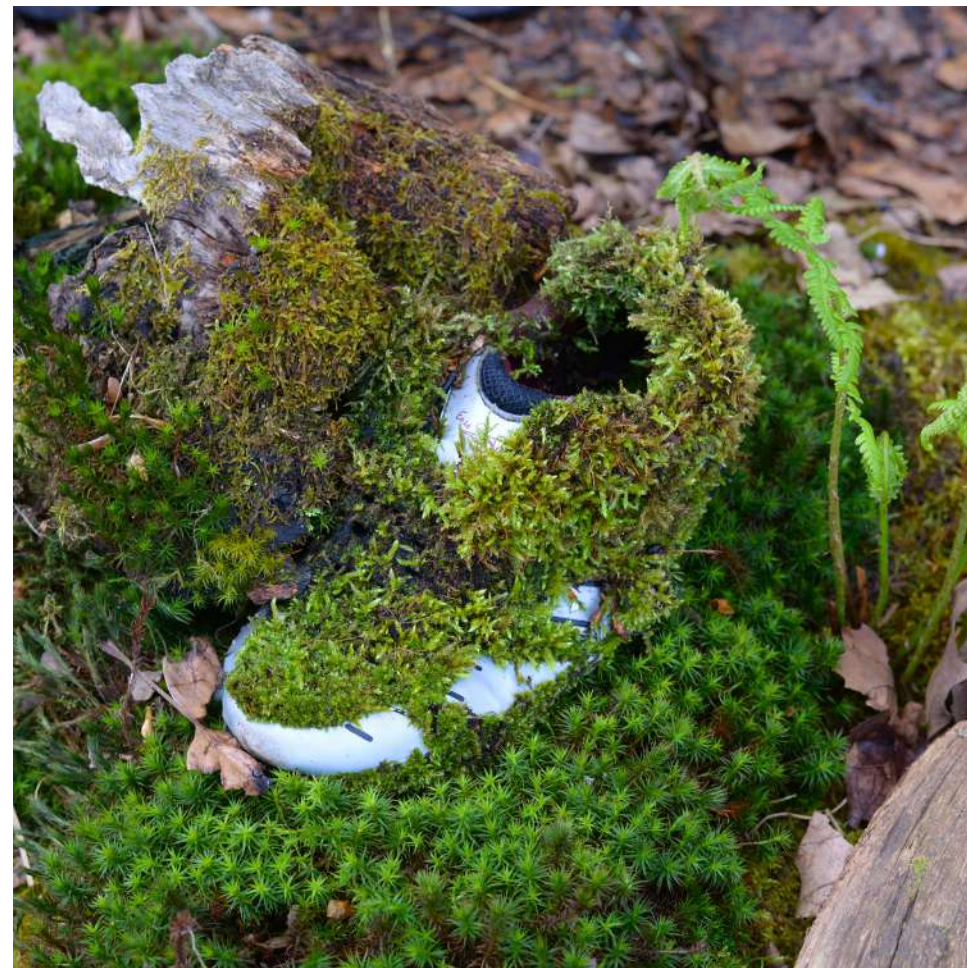
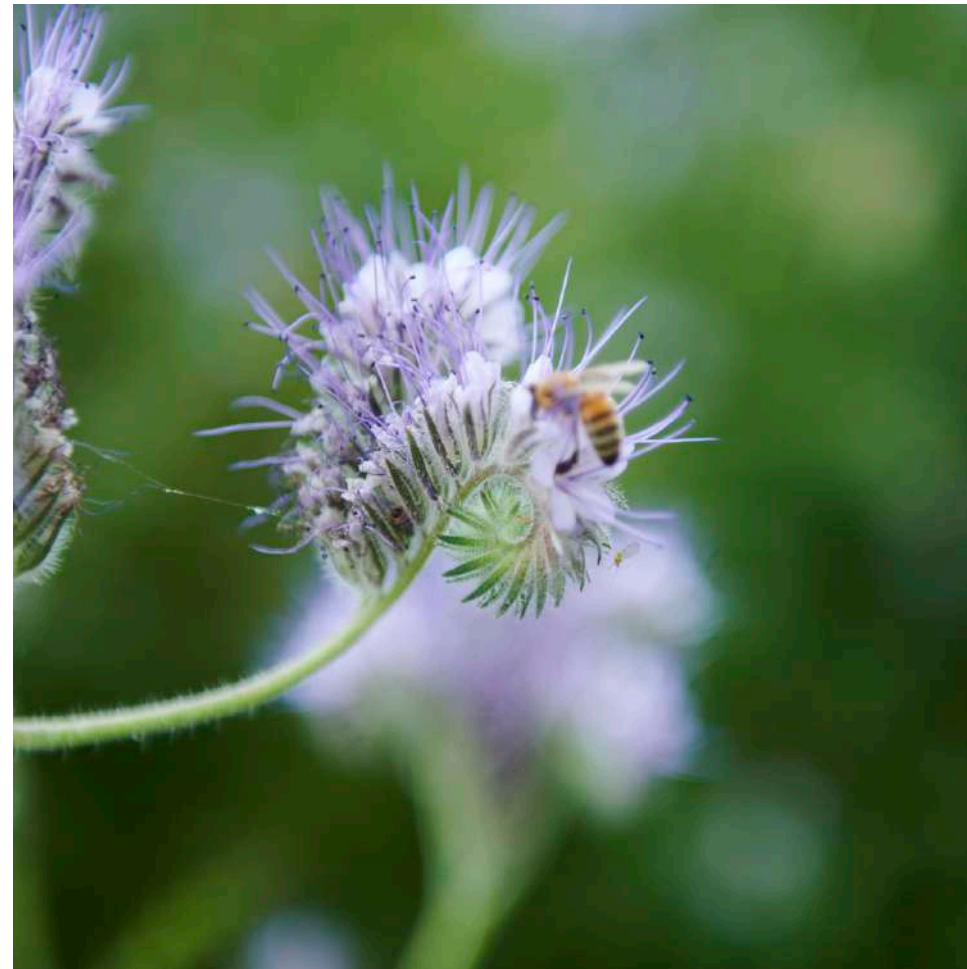














# Radicepura

## Il Giardino della Dieta Mediterranea

### PROGRAMME

Création d'un jardin potager

### LIEU

Giarre (CA) - Italie

### ANNÉE

2017

### MAÎTRISE D'OUVRAGE

Viavaio Pianta Faro - Radicepura Garden Festival @  
radicepuragardenfestival

### AUTEURS

Francesca Borrelli + Marta Bertani @terzo\_paesaggio  
pour Atelier Coloco @ateliercoloco

Le potager-jardin, lieu de collection de végétaux utilisés dans la cuisine méditerranéenne. Il réunit différentes variétés de fruits, légumes et aromates qui caractérisent le patrimoine de l'alimentation méditerranéenne. Les trames des potagers reflètent l'histoire de la construction du paysage méditerranéen au cours des siècles. Il recueille les mythes aux origines des civilisations et les rites cadencés selon le rythme des saisons, les cycles des activités agricoles et de la vie naturelle. Il raconte les voyages, les innovations technologiques et culturelles et il évoque, avec la littérature gastronomique, l'excellence et la variété de la cuisine des terres méditerranéennes. Il reconnaît, dans une dimension contemporaine, la cuisine méditerranéenne comme un art de vivre, résultant de l'évolution du faire et d'habiter la terre au fil des siècles.

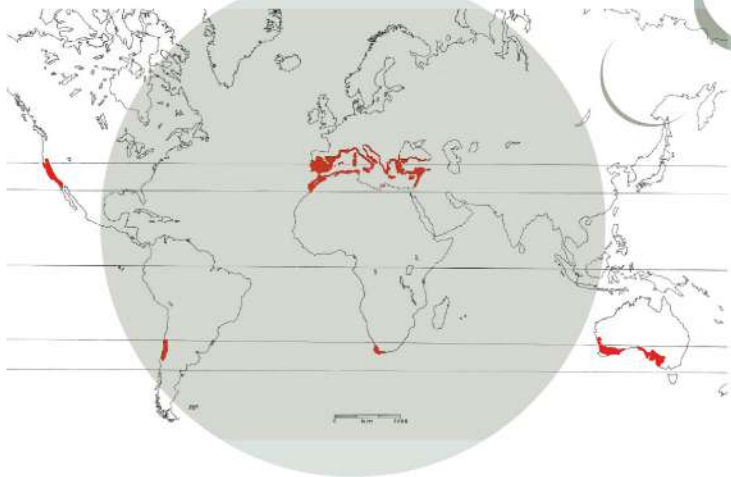
#radicepura #orto #mediterraneo #vegeteblegarden



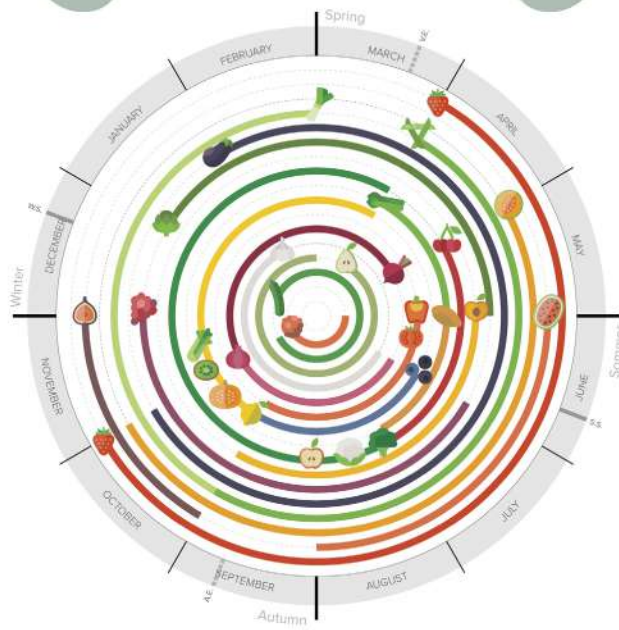
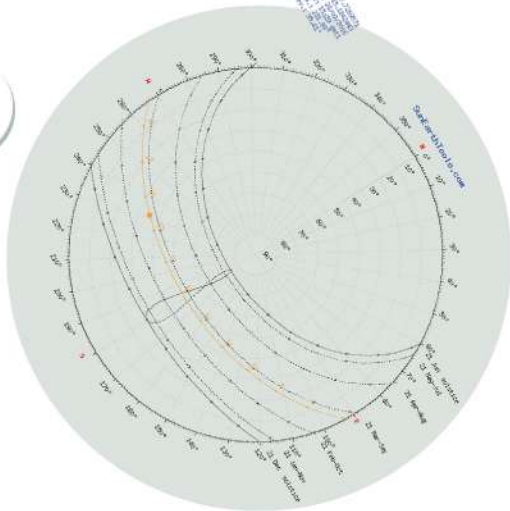


coloco

Bioma Mediterraneo



Heliodon percorso del sole



**GIARDINI EGIZI**

**VILLAGE PREISTORICA**

**VILLA LIVIA**

**DIFFUSIONE OLIVO**

**HORTUS CONCLUSUS**

**VILLE MEDICEE**

**ORTO BOTANICO PADOVA**

**POTAGER DU ROI**

**JARDINS DE VILLANDRY**

**VERMICELLAI**

**AGRICOLTURA INTENSIVA**

**ORTO URBANO**

**AGRICOLTURA BIODINAMICA**

**BIODIVERSITA'**

**VENERE PREISTORICA**

**Le saggezza antica insegna che il nostro mare arriva fin dove cresce l'ulivo. E tuttavia, non è ovunque così: ci sono paesi che si trovano proprio sulla costa che non sono mediterranei o lo sono in misura minore rispetto ad altri che ne sono più distanti. In certi punti la terraferma fatica ad adattarsi al mare e non riesce a inserirvi. E' allora le peculiarità meridionali contraddistinguono parti del territorio continentale, penetrano in esso con molteplici effetti e conseguenze. Il Mediterraneo non è solo geografia.**

Predrag Matvejević

**Per i tre continenti il Mar Mediterraneo è fattore di unificazione e il centro della storia mondiale. Qui c'è la Grecia, il punto luminoso nella storia. In Siria, Gerusalemme è poi il centro del giudaismo e del cristianesimo, a sud s'innestano la Mecca e Medina, sede originaria della fede musulmana. Verso occidente si trovano Delfi, Atene, ancora più a ovest Roma. Inoltre giocano sul Mediterraneo l'Albania e la Catalogna. Il Mar Mediterraneo è, perciò, il cuore del Vecchio Mondo, è la sua condizione necessaria e la sua vita. Senza di esso sarebbe impossibile rappresentarsi la storia, sarebbe come immaginare l'antica Roma o Atene senza il loro, dove tutti si radunavano.**

G. W. Friedrich Hegel

**SCOPERTA DELL'AMERICA**

**AGRICOLTURA INTENSIVA**

Che il Mediterraneo sia la fortezza da cui si tiene aperte ad ogni uomo po' sempre d'una ricchezza da ognuno porta, ogni uomo con la sua stella nella notte del dio che balla e ogni popolo col suo dio che accompagna tutti i marinai e quell'onda che non smette mai.

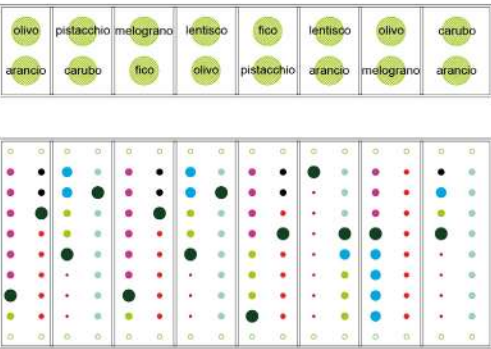
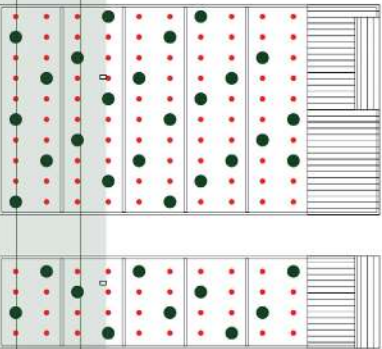
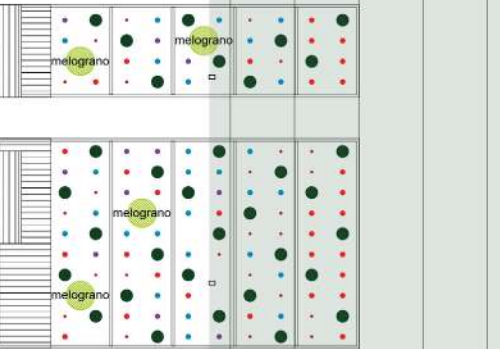
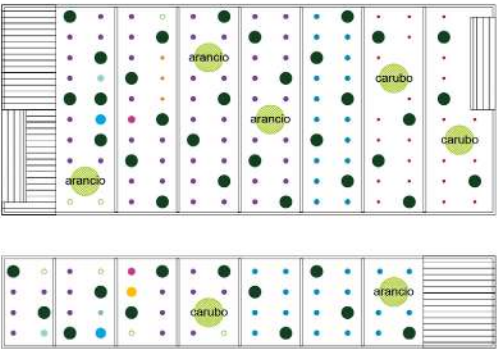
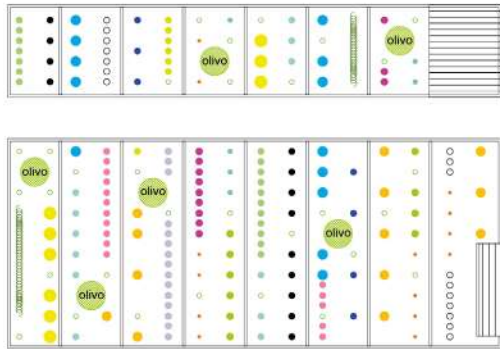
Eugenio Bennato

**DIFESA DELL'AMBIENTE**

**GLOBAL WARMING**

**Una faccia, una razza**  
detto popolare

**RETROINNOVAZIONE**



**LEGENDA**

Collezioni di

Lattuga	Aglio
Broccoli	Porro
Cavolo	Pastinaca
Bietola	Rafano
Sedano	Rape
Cardo	Rapanello
Cetriolo	Erbe aromatiche
Zucca	Alberi da frutto
Cipolla	Vigna

Collezioni di

Cavolo	Melanzane
Zucca	Fagiolo
Pastinaca	Alberi da frutto
Cetriolo	
Rape	
Rapanello	
Erbe aromatiche	
Peperoncino	
Peperoni	

Collezioni di

Peperoncino	
Peperoni	
Melanzane	
Pomodoro	
Fagiolo	
Alberi da frutto	

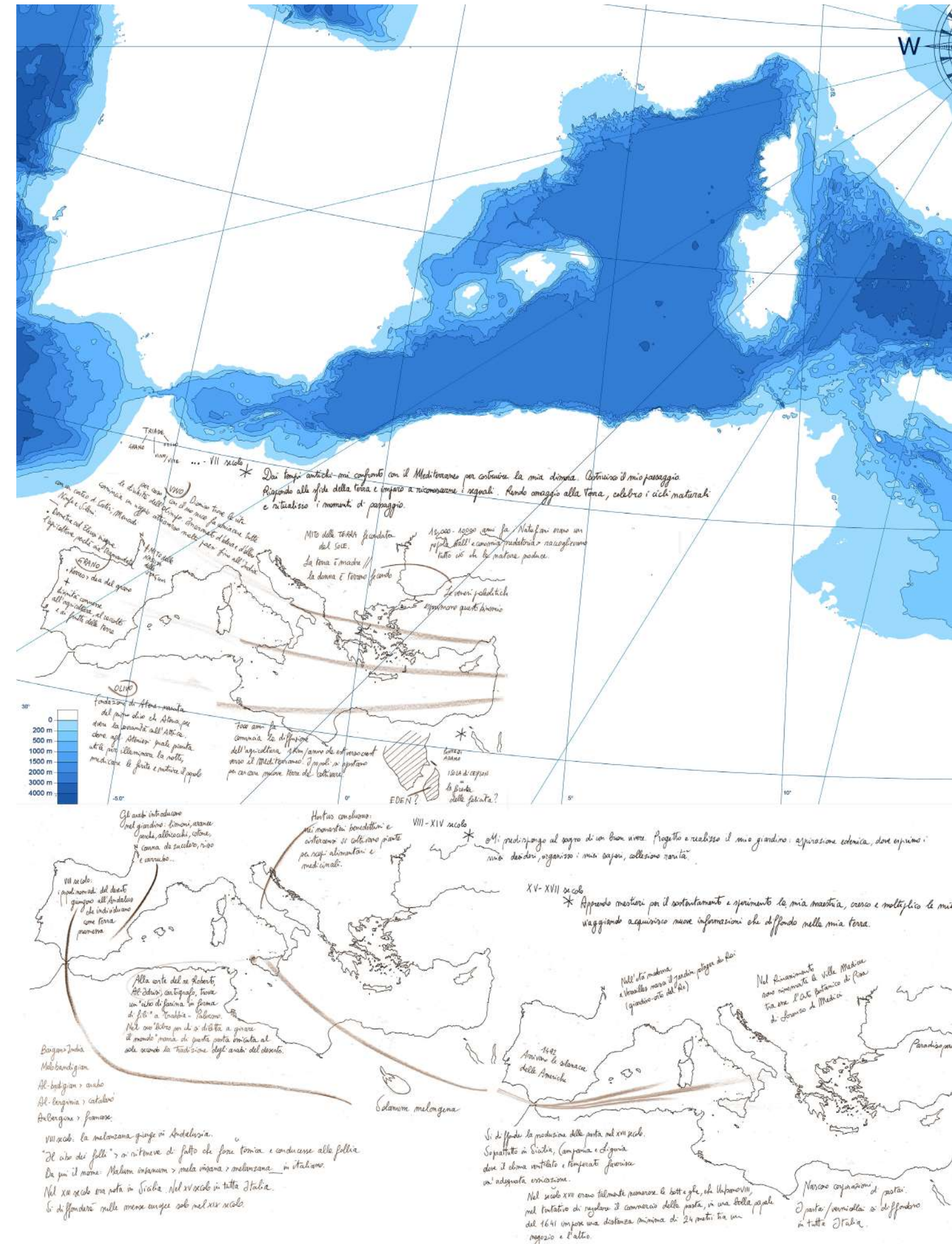
Collezioni di

Pomodoro	
Fagiolo	

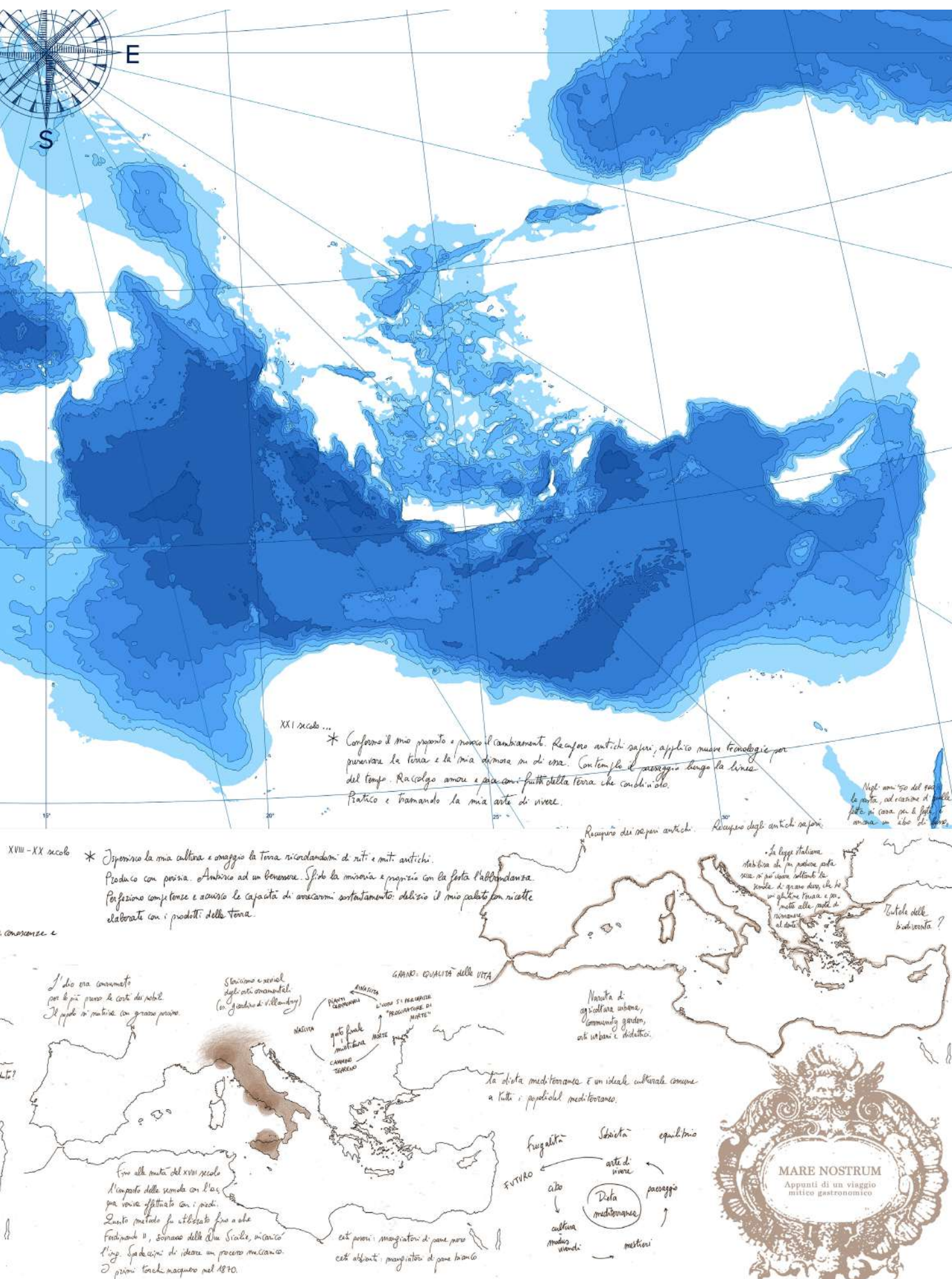
Collezioni di

Broccoli	Alberi da frutto
Cavolo	
Rafano	
Cetriolo	
Pastinaca	
Erbe aromatiche	
Peperoncino	
Pomodoro	
Fagiolo	











# Le Jardin

Une œuvre pour le château

## PROGRAMME

Création d'un jardin sur l'ancien bastion

## LIEU

Naples - Italie

## ANNÉE

2013

## MAÎTRISE D'OUVRAGE

Mibact - Ministero dei beni e delle attività culturali + Polo museale di Napoli @opera\_per\_il\_castello @polomusealena

## AUTEURS

Francesca Borrelli fondateur + Bellastock + Carolina Rossi + Francesco Cianiulli + Giulia Beretta + Silvia Lacatena + Stuart Malcolm

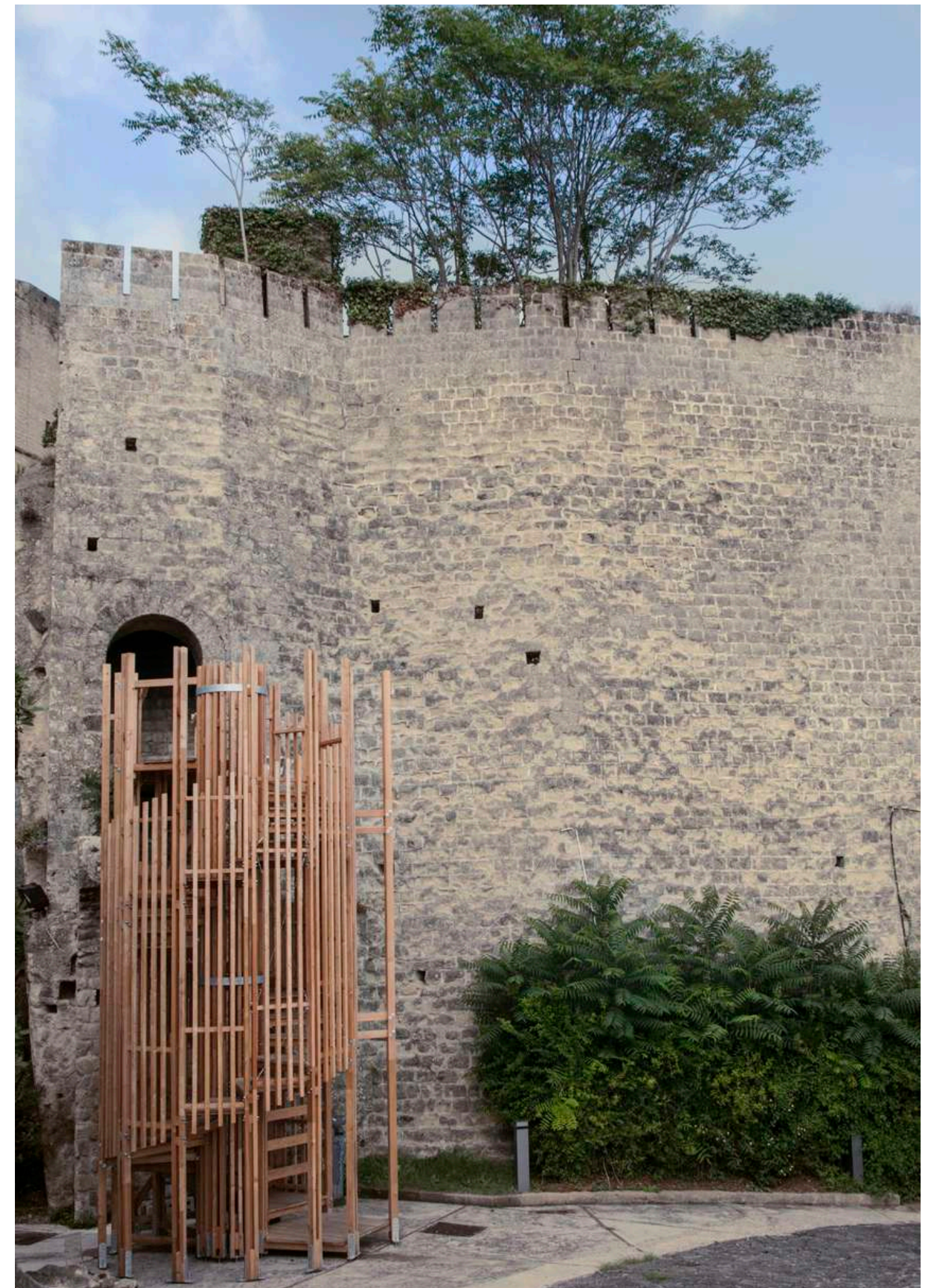
@bellastock @zapoi\_studio

## PHOTOS

Daniele D'ari @daridaniele

Le Jardin est un projet d'art et d'architecture. Projet lauréat de la troisième édition du concours «Un'Opera per il Castello», il a été conçu dans le but de récupérer l'ancien avant-poste de l'ensemble monumental du Château Saint-Elme à Naples. La construction d'un escalier permet d'atteindre le sommet de la ruine, jusqu'à avant inaccessible. Grâce à l'œuvre, l'espace est réactivé, ce qui permet d'accéder aux terrasses panoramiques qui s'élèvent au sommet de la structure, où la végétation, qui a poussé librement au fil des ans, a donné vie à un jardin spontané. Né en 2014, Le Jardin est un espace ouvert qui se réalise par un travail volontaire et collectif.

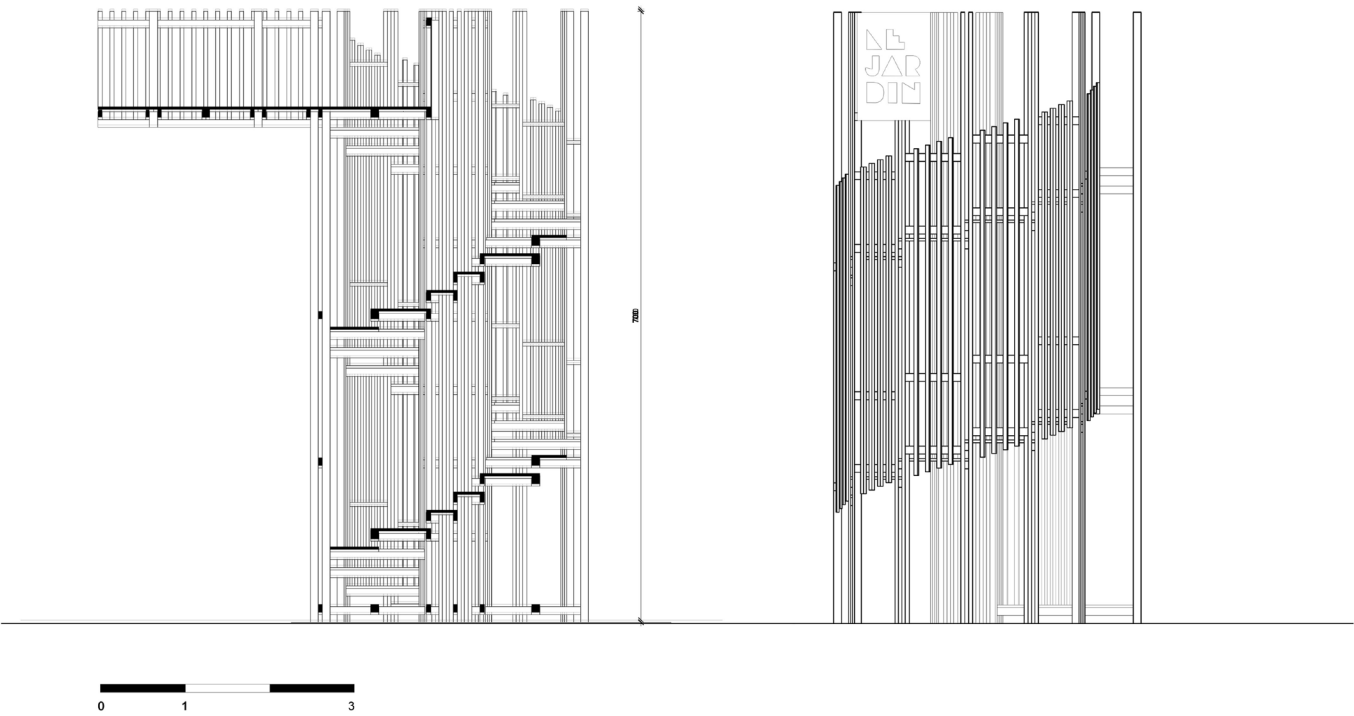
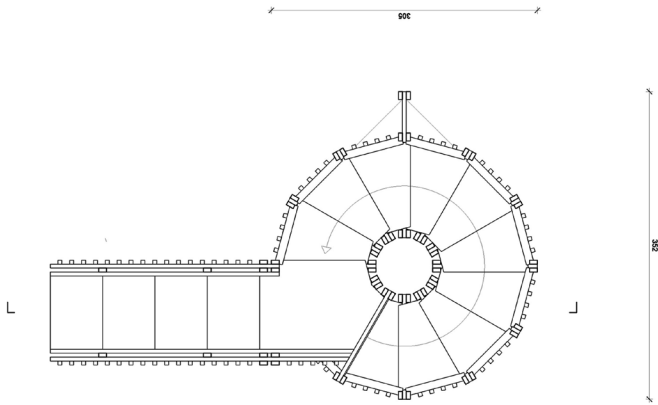
#castelsantelmo #stairs #giardininapoli #rovina #autoconstruction  
#artinstallation







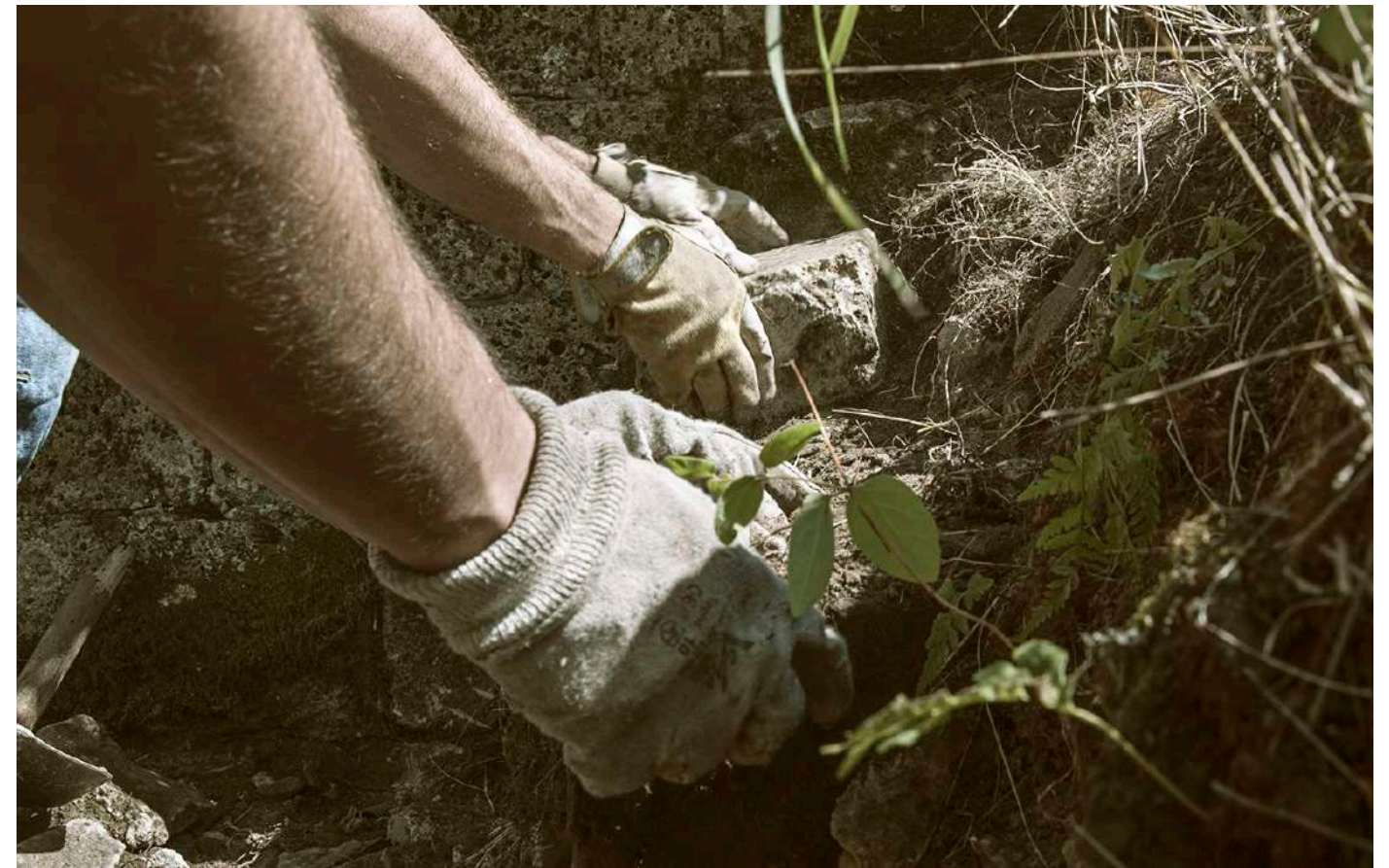




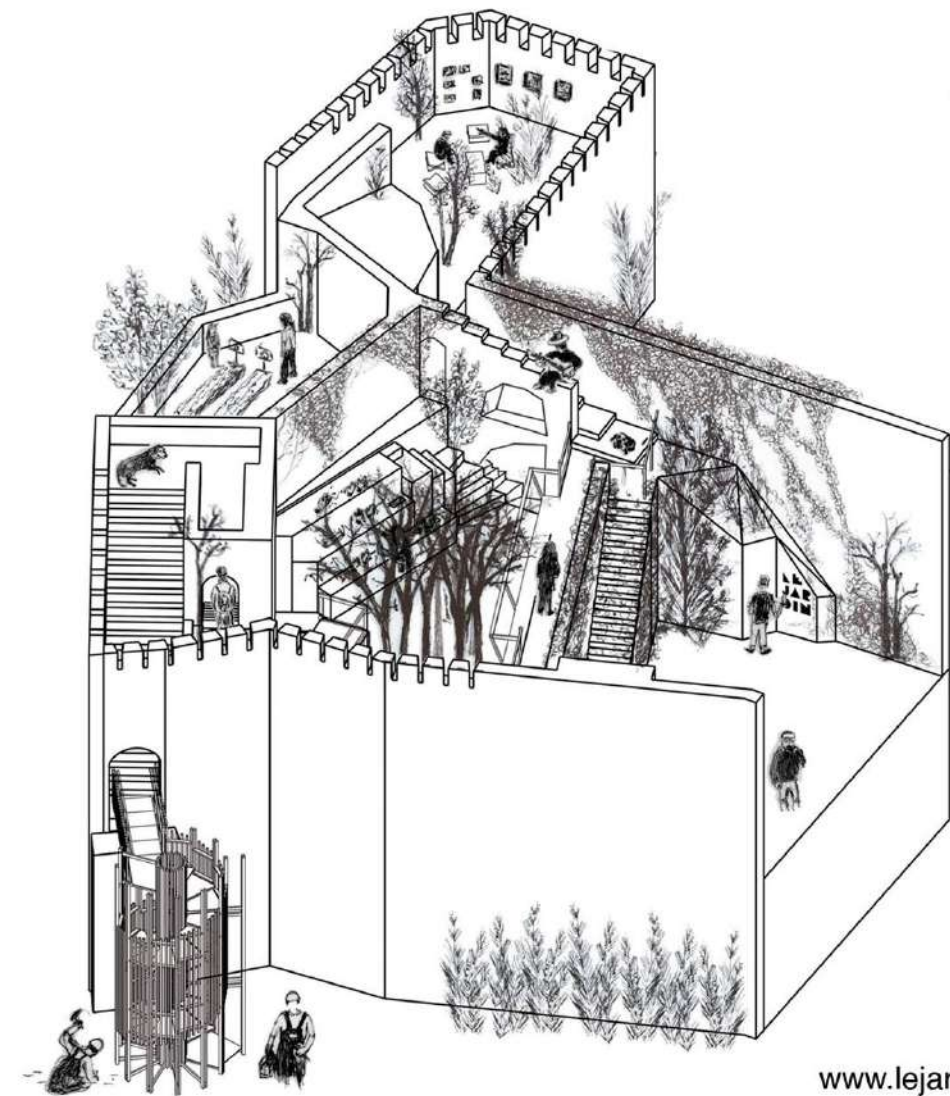
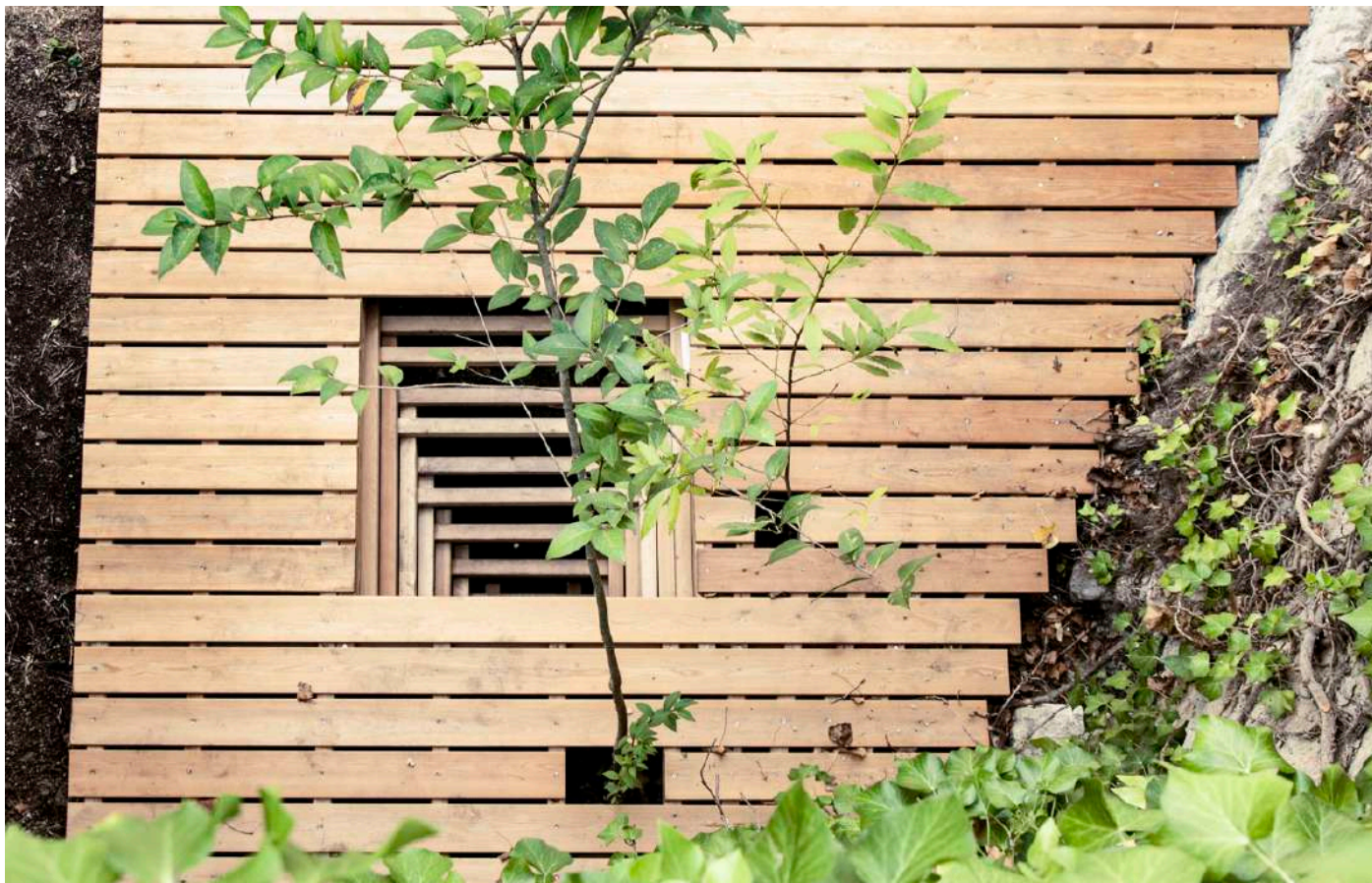












**LE  
JARDIN**

[www.lejardin-napoli.com](http://www.lejardin-napoli.com)



# Still life

Creazione Contemporanea & Museo Verde –  
Wooden Renaissance, a site-specific growth

## PROGRAMME

Premier prix de l'appel à projets pour artistes

## LIEU

Reggia di Caserta - Italie

## ANNÉE

2019

## MAÎTRISE D'OUVRAGE

Reggia di Caserta et Mibact @reggiadicaserta

## AUTEUR

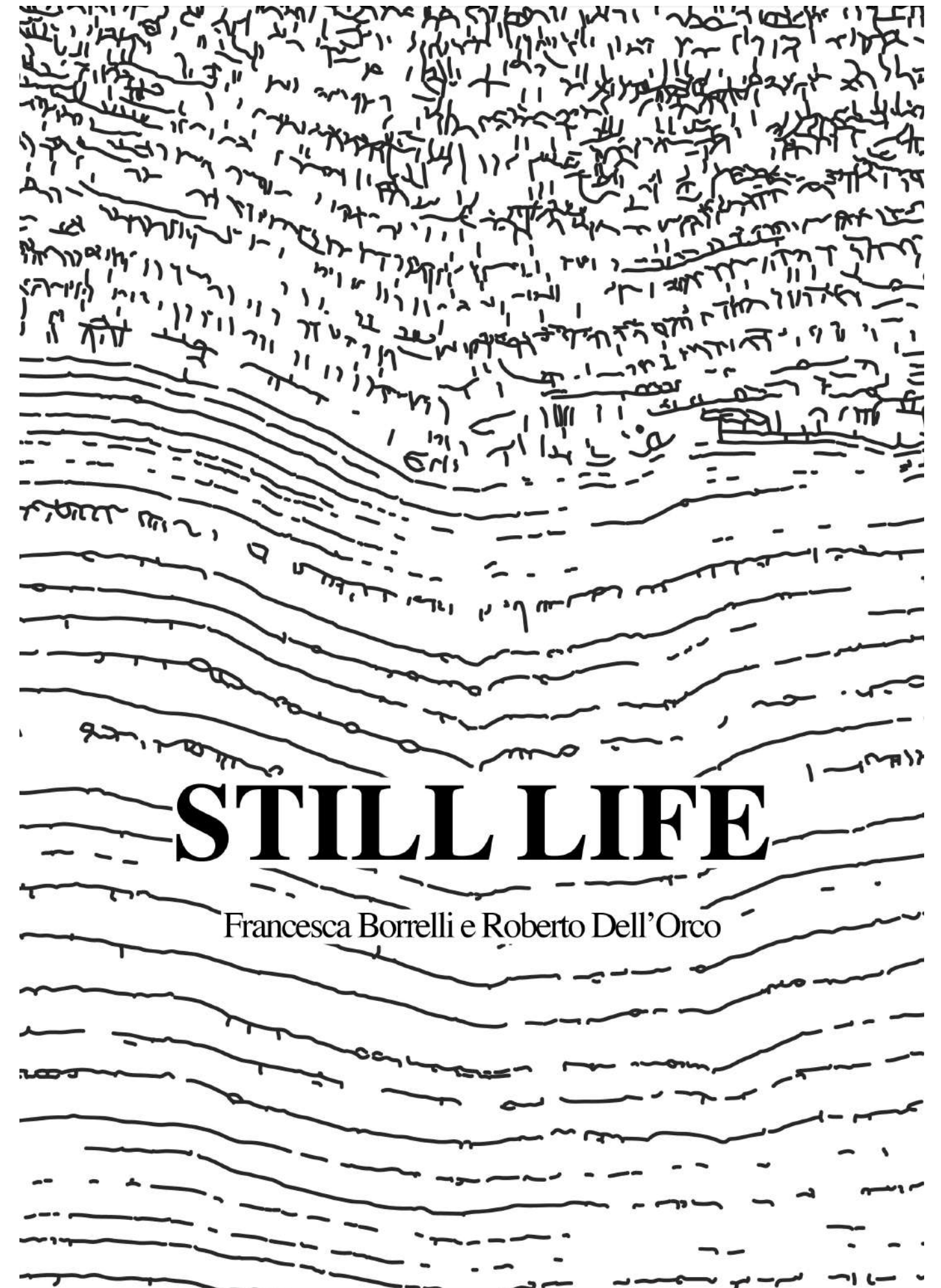
Francesca Borrelli e Roberto dell'Orco @ro\_dellorco

## ILLUSTRATIONS

Francesca Borrelli

Les arbres racontent l'histoire « Un, deux, trois... cinquante... cent anneaux et cent ans... ». Ces anneaux racontent, à ceux qui savent les lire, de multiples histoires : les conditions climatiques que l'arbre a connues année après année, les blessures qu'il a subies et les maladies, les années chargées d'eau et les années sèches. La dendroclimatologie étudie les conditions climatiques qui ont influencé la croissance des arbres et les régimes de précipitations dans une région donnée. Still Life se propose de mettre en évidence le récit existant dans les arbres, en reliant les informations obtenues par l'étude dendrochronologique des cernes des troncs aux événements qui se sont déroulés au cours de l'histoire du Palais Royal de Caserte et du Parc Royal. L'objectif est de mettre en valeur ce que les arbres tombés, même abattus, peuvent encore nous raconter à travers une installation praticable, conçue comme un terrain modelé par les troncs, un espace à explorer sur lequel on peut grimper ou s'allonger. Still life, comme « nature morte », mais aussi comme « il y a encore de la vie », dans les troncs coupés qui trouvent une nouvelle utilité et dans la vie des racines qui continuent à nourrir les arbres voisins.

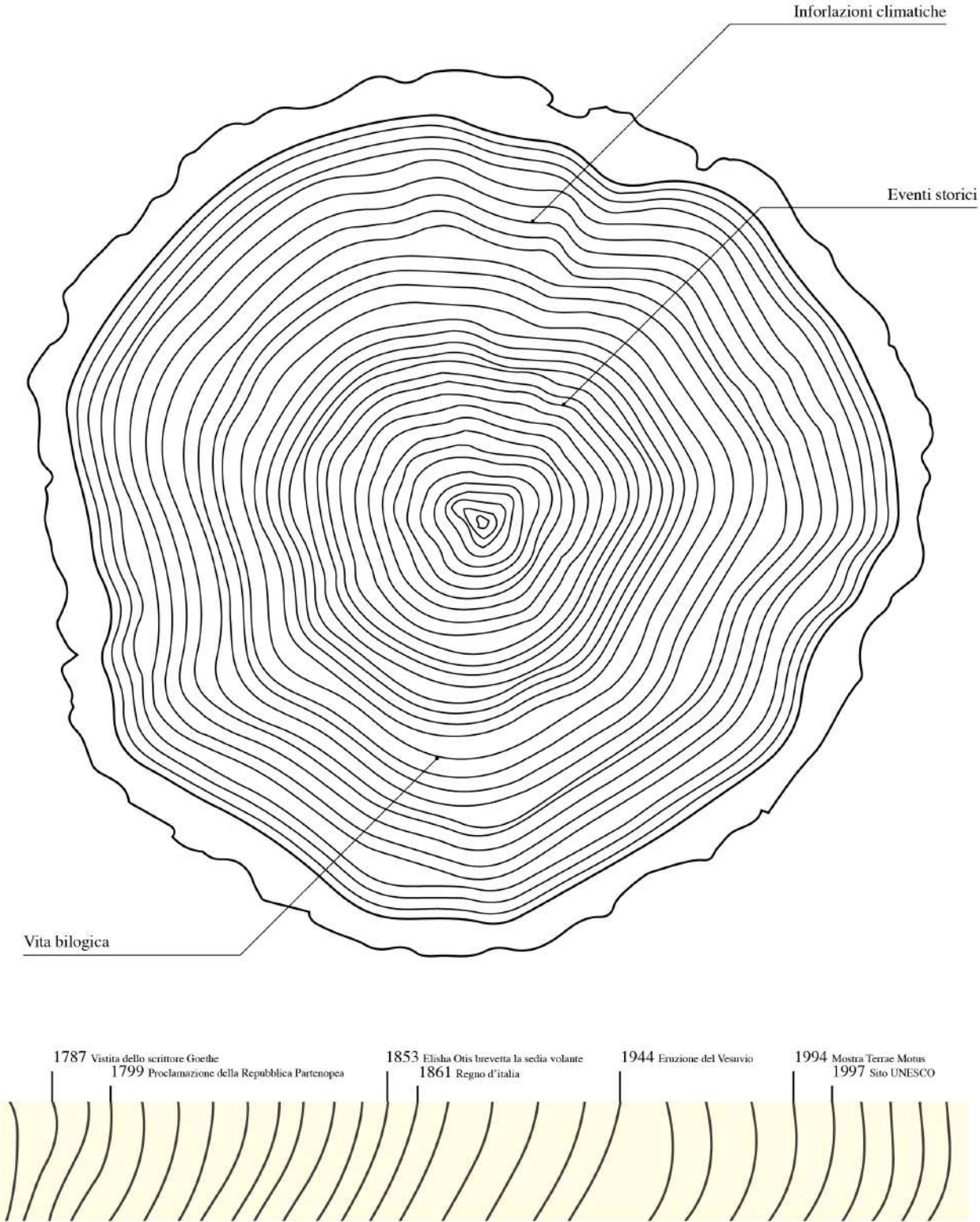
#stilllife #reggiadicaserta #artinstallation #wood #dendrologie

















# Tassello

## La Tour du pigeonnier

### PROGRAMME

Restauration de la tour du pigeonnier

### LIEU

Lecce - Italie

### ANNÉE

2015

### MAÎTRISE D'OUVRAGE

Incontri del terzo luogo

### AUTEUR

Francesca Borrelli + Ammafa\_laboratorio di pratiche urbane

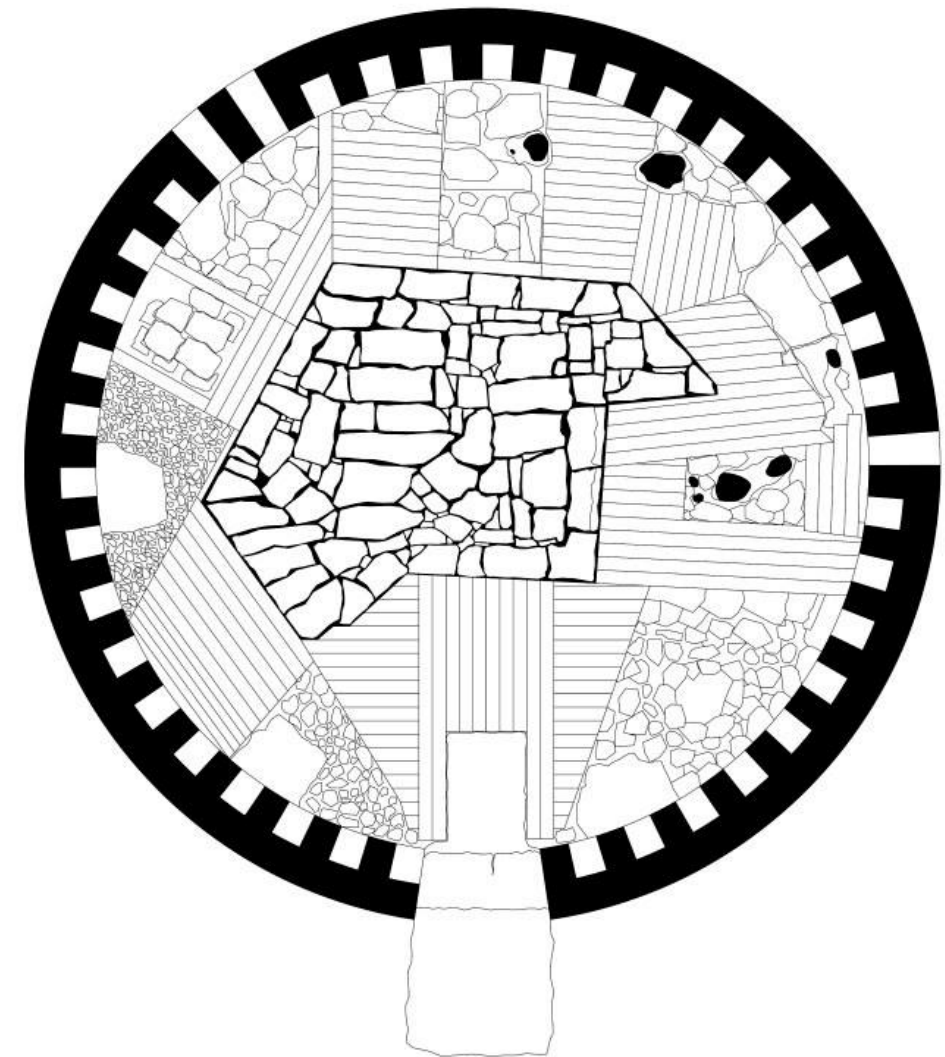
### PHOTOS

Davide Cassese

Tassello est une intervention d'aménagement de la tour du pigeonnier du XVIII<sup>e</sup> siècle du Borgo San Nicola réalisé lors de la 6<sup>e</sup> édition de Incontri del Terzo Luogo, atelier dirigé par Gilles Clément et organisé par Manifatture Knos en collaboration avec Coloco, Labuat et LUA. Le projet s'inscrit dans le cadre du parcours synergique et multidisciplinaire de Cavamadre, avec l'objectif d'intégrer le projet paysager, autour des carrières désaffectées du Borgo San Nicola, avec des actions et des pratiques expérimentales qui restituent des paysages invisibles aux habitants de ce morceau de ville unique. En observant le lieu, en comprenant l'activité de la végétation et en écoutant les besoins de ceux qui vivent dans ces espaces, nous nous sommes demandés quelles étaient les visions possibles données par ce enveloppe architecturale oublié. La sensation immédiate évoquée par l'intérieur de la tour est celle d'un lieu de méditation, d'une enceinte protectrice au sein du paysage environnant, d'un espace intime et chaleureux qui invite à la rencontre et à la contemplation. Tassello est née de la récupération des pierres trouvées in situ, repositionnées avec un système à sec pour former le dallage central. Du pavage central partent des directions géométriques









# Giardino delle Farfalle

Errare é urbano

## PROGRAMME

Entretien et plantations du jardin communautaire

## LIEU

Théâtre TAN, Napoli - Italie

## ANNÉE

2023

## MAÎTRISE D'OUVRAGE

Villes métropolitaines de Naples + UE Fonds social européen

@iquartieridellinnovazione

## AUTEUR

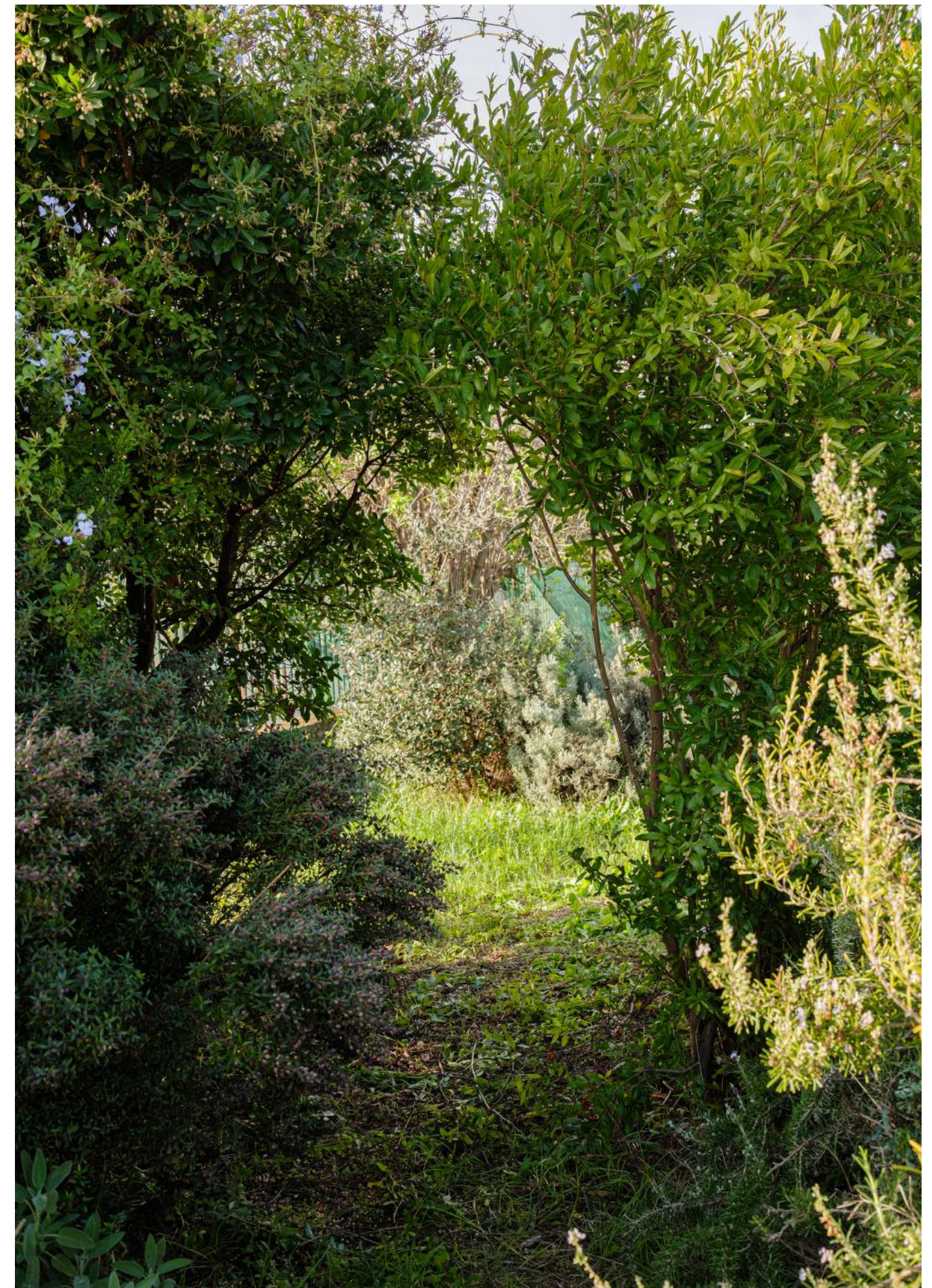
Rossella Tricarico, Francesca Borrelli, Michele Loiacono, Giualia d'Antonio, Mariangela Bruno, Rebecca Lolli, Sergio Sanna e Pico per la Scuola del Terzo Luogo @scuoladelterzoluogo + Antonio Festa @lepidoptera.2021

## PHOTOS

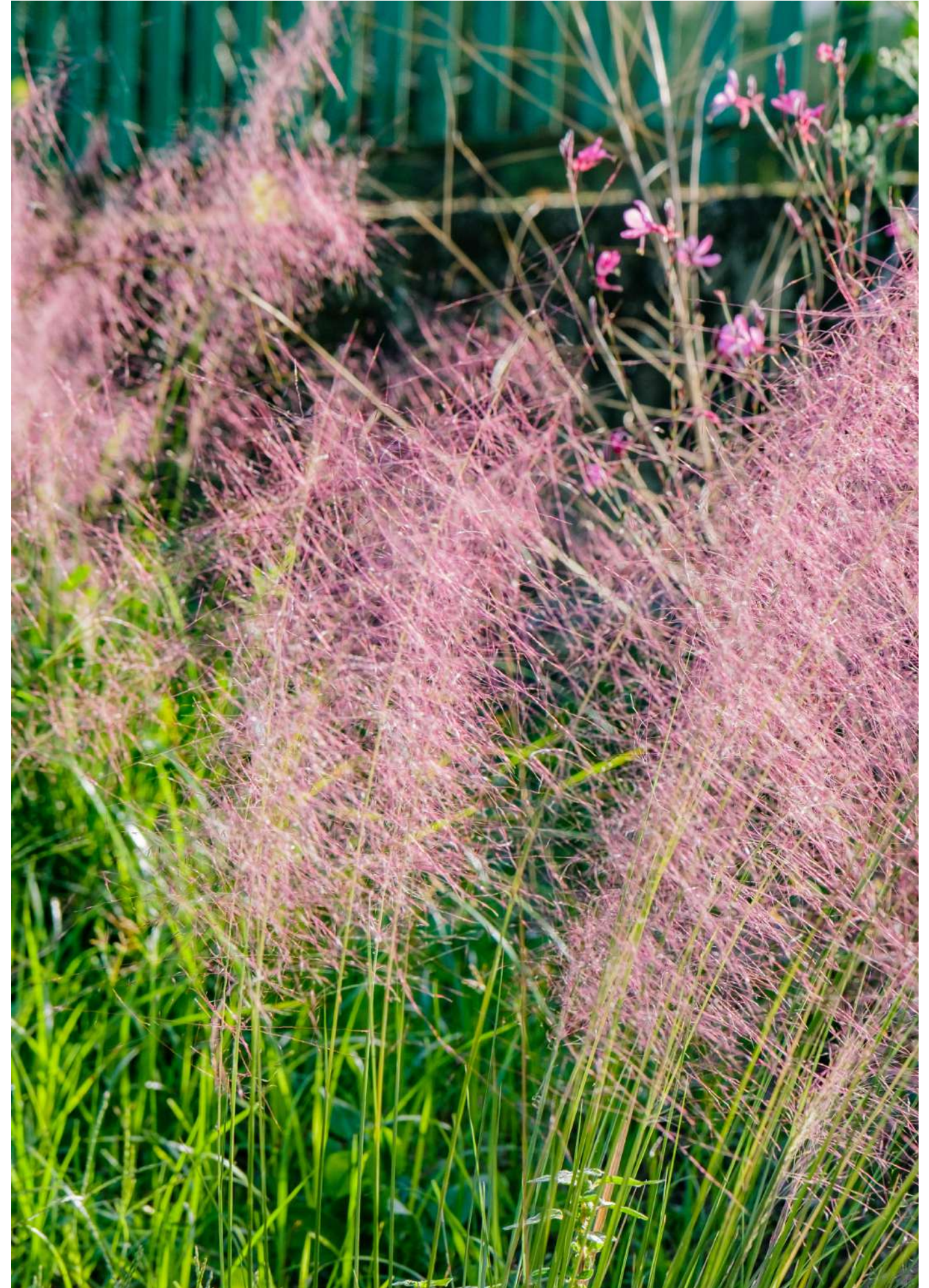
Daniele de Stefano

En 2023 nous avons réalisé la gestion et la restauration du «jardin des papillons». Le projet est lié à l'action d'un groupe de citoyens qui a créé ce jardin dans les espaces extérieurs du théâtre TAN de la zone nord de Naples. Au cours des ateliers, nous avons appris à reconnaître les écosystèmes associés aux insectes pollinisateurs et en particulier aux papillons. Au printemps, le jardin a fait l'objet d'un processus de repeuplement: à partir du mois d'avril, de nouvelles chrysalides ont été placées dans des incubateurs spéciaux en attendant leur transformation. Une centaine de nouvelles plantes et d'arbustes ont été plantés, tout en prenant soin des plantes préexistants, et certains citoyens ont reçu le titre de jardiniers en se rendant sur place pour participer à l'entretien du jardin. Le groupe de jardiniers du Circolo La Gru - Legambiente et les élèves de l'école primaire Montale, qui sont tous deux des acteurs clés à Scampia, ont pu suivre le développement du « corridor à papillons » sur l'ensemble de la commune 8.

#teatrotan #papillons #jardinmediterraneen #scampia









# Immersi nella Natura

## Reforestation de l'île d'Albarella

### PROGRAMME

Reboisement à la suite d'un événement catastrophique

### LIEU

Isola di albarella - Italie

### ANNÉE

2017-en cours

### MAÎTRISE D'OUVRAGE

Association Comunione Isola di Albarella

### AUTEURS

Francesca Borrelli pour Coloco + FADA

@ateliercoloco

@fada\_fabien\_david

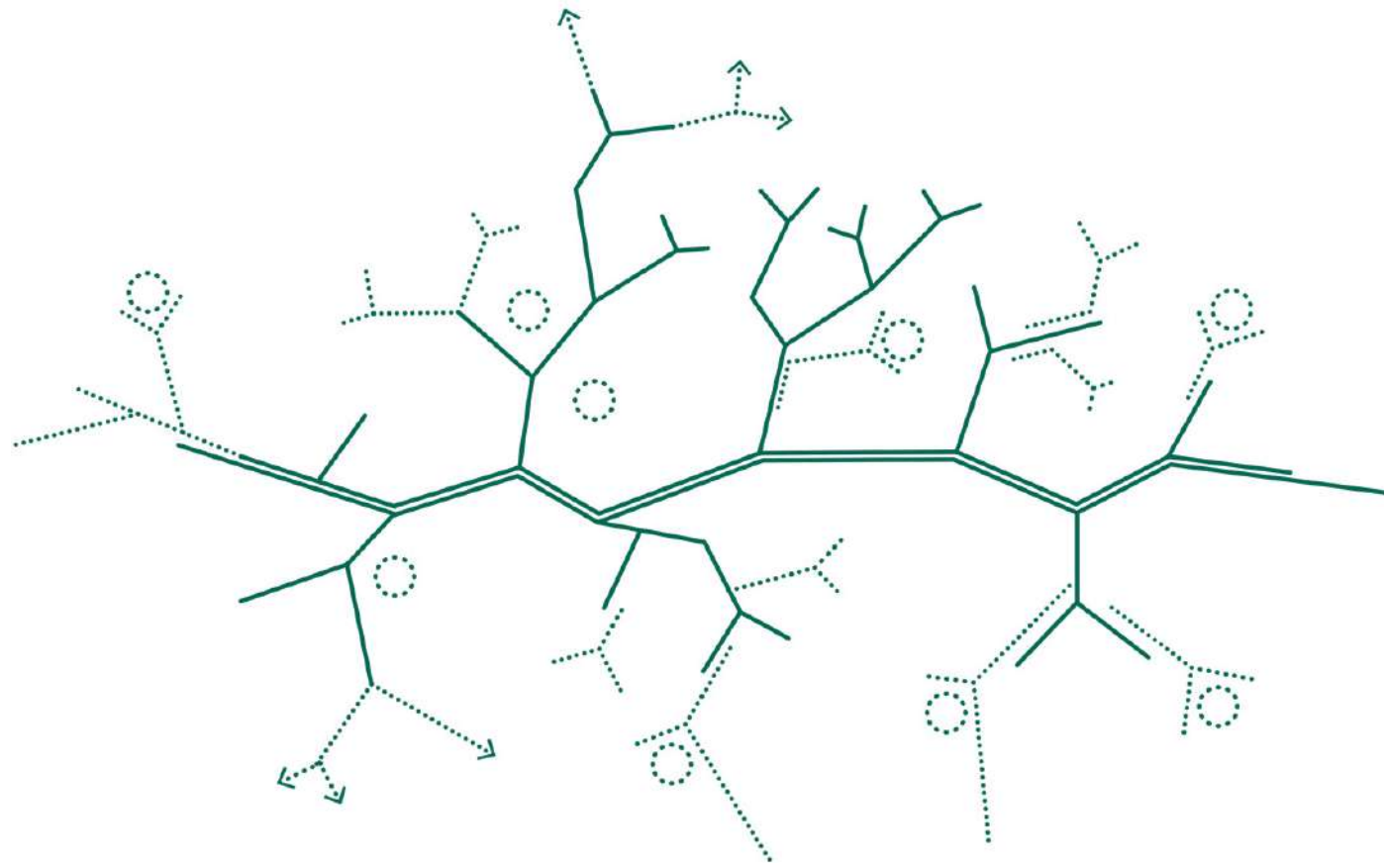
L'île d'Albarella se situe dans le Parc régional du delta du Po. Cette île sableuse a été peu à peu urbanisée à des fins touristiques après l'adoption du plan d'urbanisme de 1965. L'île a souffert d'une violente tempête l'été 2017 avec un soudain phénomène de downburst qui a provoqué la chute de plus de 8000 arbres. L'intervention que propose notre projet est celle d'un travail sur la trame paysagère qui permette d'installer une dynamique écologique dans le temps long de la nature. Il faut donc imaginer un projet contemporain qui génère une nouvelle vision du paysage de l'île et qui propose un enrichissement du patrimoine arboré dans le temps. Le système global qui en résulte doit remettre en valeur le paysage au travers d'une matrice qui structure les différents secteurs du parc forestier de l'île soit environ 250 hectares. Face à l'ambition du projet nous avons proposé un système adaptable, qui puisse créer des synergies avec la dynamique spontanée de la végétation, enrichie des compléments sur l'éclairage et le mobilier, afin de créer des lieux et usages pour les résidents et visiteurs, de façon à étendre la saison touristique au delà de l'été. C'est ainsi une dynamique installée pour les prochaines décennies qui est proposée, avec un double enjeu d'excellence du paysage qui en résulte et d'une gestion simple adaptée au contexte et aux ressources disponibles.

#albarella #immersinellanatura #riforestazione #downburst

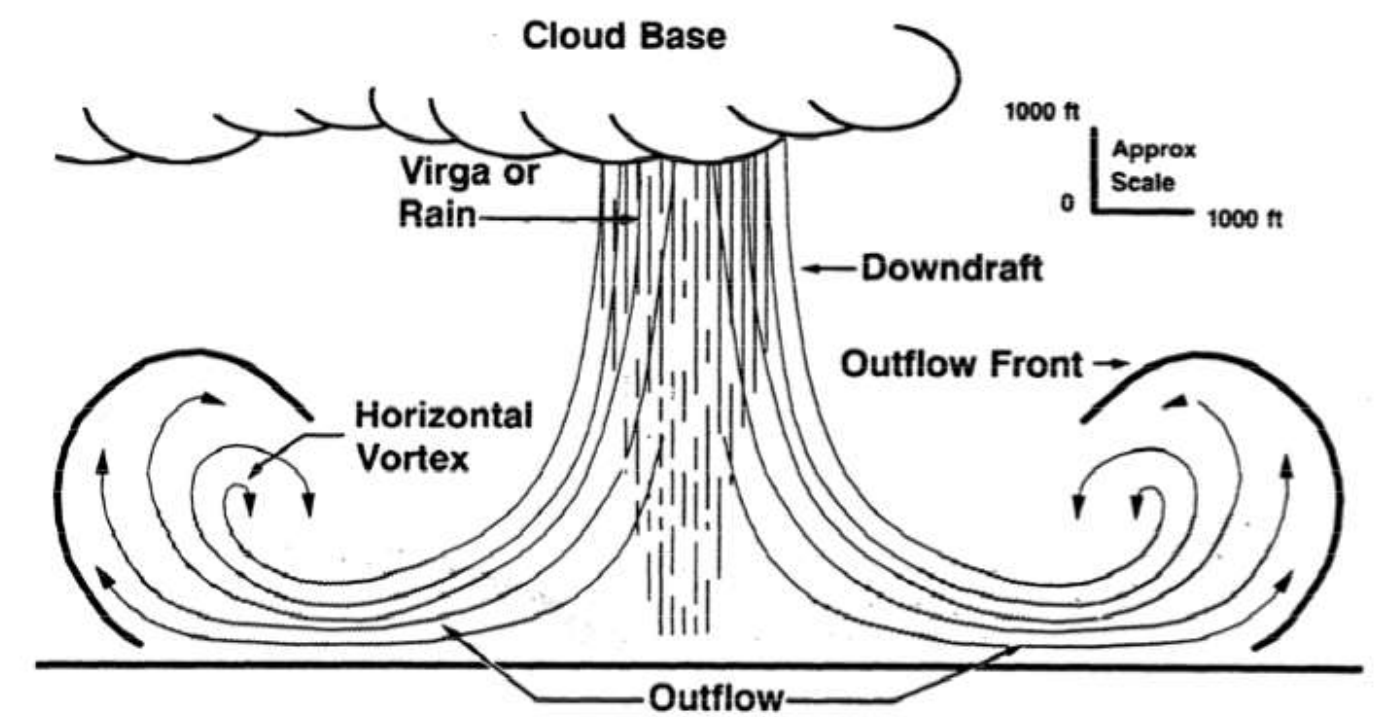




## UNA MATRICE PER IL PAESAGGIO







*Symmetric microburst. An airplane transiting the microburst would experience equal headwinds and tailwinds.*









**Legenda**

- Limiti delle unità progettuali
- Alberi esistenti
- Alberi da abbattere
- Alberi e arbusti**
  - Alberi Strutturali - primari
  - Alberi Strutturali - secondari
  - Alberi Segnale
  - Alberi da frutto
  - Arbusti
  - Zone di naturalizzazione
- Massivi di erbacee**
  - Mix Erbacee n°1
  - Mix Erbacee n°2
  - Mix Erbacee n°3
  - Mix Erbacee n°4
  - Mix Erbacee n°5
  - Mix Erbacee n°6
  - Mix Erbacee n°7
  - Mix Erbacee n°8
  - Mix Erbacee n°9
- Semina**
  - SEMINA TIPO SOLE / SEMI-OMBRA / TIPO SEMI-OMBRA / OMBRA
- Sentieri**
  - NUOVI SENTIERI

Emissione documento		20.09.2018	
Revisione		Data	
<div><b>coloco</b> contemporary landscape creation <small>www.coloco.org 2710 rue du Neubourg Saint Antoine 75011 Paris Tel. +33 (0) 1 40 02 00 00</small></div>			
Projet		Ingegnere Mauro Rosati	
Comitatista		ASSOCIAZIONE COMUNIONE ISOLA DI ALBARELLA Via Pirelli Lavetta 4 48015 Rosolina (RO)	
Progetto "IMMERSI NELLA NATURA" Progetto relativo alla riqualificazione ambientale e alla nuova sistemazione esterna di alcune aree dell'isola			
Localizzazione	Isola di Albarella (RO)	Fase	Progetto Esecutivo
Autore del progetto	COLOCO - contemporary landscape creation	Disegno n.	E/04
Responsabile tecnico	Miguel Georgiell		
Specializzazione	Paisaggista		
Tavola <b>Planimetria Progetto Esecutivo - Area D1+D2+D2bis</b>			
Nome del file digitale	Data	Scale/Formato	
	20.09.2018	1:500/A0	
Codice dell'archivio			







# Asfalto mon amour

Parking du centre culturel Manifatture Knos

## PROGRAMME

Création d'un jardin sur l'asphalte

## LIEU

Lecce - Italie

## ANNÉE

2013-en cours

## MAÎTRISE D'OUVRAGE

Autoproduction

## AUTEURS

Gilles Clément, Coloco&Co, Scuola del Terzo Luogo, Labuat, LUA

## PHOTOS

Francesca Borrelli et Pablo Georgieff

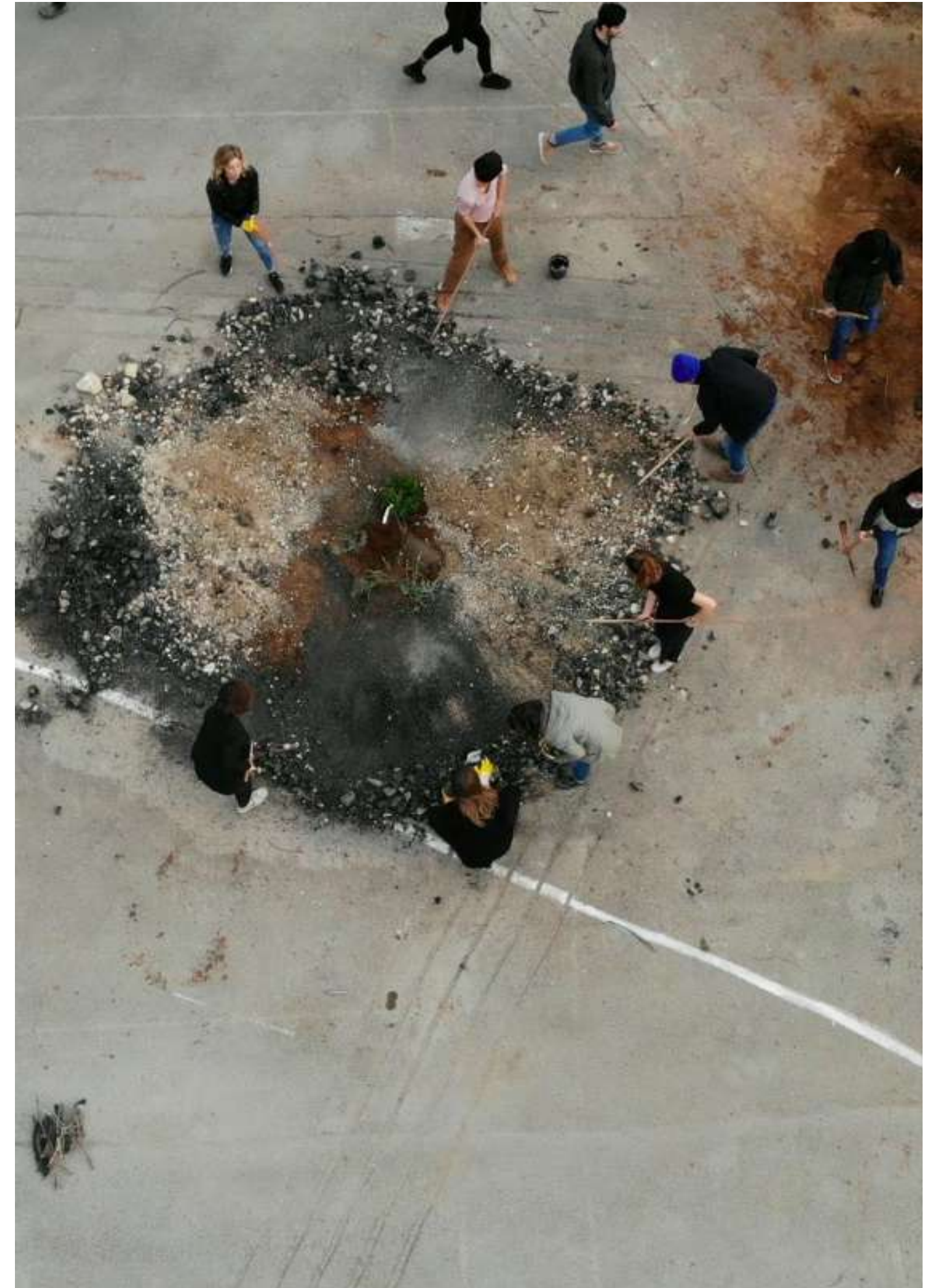
Asfalto mon amour est une invitation à l'oeuvre conduite par Coloco à la Manifatture KNOS de Lecce depuis Septembre 2013. Elle prend la forme de deux workshops par an à l'automne et au printemps pendant lesquels nous travaillons à la transformation d'un parking de 2hectares en jardin. Laboratoire du métissage disciplinaire, il réunit paysagistes, jardiniers, agriculteurs, agronomes, comédiens, danseurs, cinéastes, en vue d'un projet unique en son genre. Chaque journée commence par un travail d'éveil corporel, suivi d'une communication, éveil intellectuel. Puis vient l'engagement physique du jardinage, de la construction, de la performance.

L'apéritif créatif est le moment de l'échange des expériences du jour et de la mise au point du programme du lendemain, dans le droit fil du "spontanéisme" dont le centre culturel autonome KNOS fait son manifeste et son mode d'existence. Ouvert à tous dans un esprit d'échange de connaissances et de faire ensemble, cette invitation à l'oeuvre s'adresse à toutes et tous sans pre-requis aucun, quel que soit votre âge. Venez y participer...

#ateliercoloco #scuoladelterzoluogo #manifattureknos #jardin #asphalt  
#spontaneous #indecision













«Elevare l’indecisione fino a conferirle dignità politica. Porla in equilibrio col potere. Considerare la non organizzazione come un principio vitale grazie al quale ogni organizzazione si lascia attraversare dai lampi della vita. Avvicinarsi alla diversità con stupore. Considerare la mescolanza planetaria-meccanica inerente ai terzo peggio come un motore dell’evoluzione. Presentare il Terzo paesaggio, frammento indeciso del Giardino planetario, non come un bene patrimoniale, ma come uno spazio comune del futuro. Elevare l’improduttività fino a conferirle dignità politica. Proteggere i siti toccati da credenze come un territorio indispensabile per l’errare dello spirito. Confrontare l’ipotesi con altre culture del pianeta, specialmente quelle culture i cui fondamenti poggiano su un legame di fusione tra l’uomo e la natura».

| Gilles Clément













# Homborch

## Une cité jardin collaborative

### PROGRAMME

Aménagement de la cité jardin, processus de co-conception et co-construction des aménagements du nouveau quartier

### LIEU

Homborch - Brussels - Belgique

### ANNÉE

2017 - en cours

### MAÎTRISE D'OUVRAGE

BGHM Brussels et Binhome

### AUTEUR

51N4E Architects, Coloco Paysagistes, ARA bureaux d'études

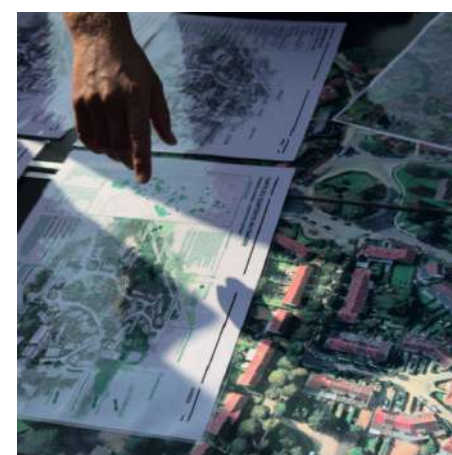
La cité-jardin de Homborch est située sur une zone vallonnée de la commune d'Uccle. Sur ces pentes arrondies mais non moins fortes par endroits, l'implantation des nouvelles habitations se fait le long d'un axe central, une artère verte, piétonne et cyclable, qui part du rond-point Charles Solau, traverse le grand verger public et s'achève vers le nord par un escalier panoramique. De part et d'autre de cette artère prennent place, comme des grappes, de petits groupes de logements mitoyens. L'énoncé du projet pose aujourd'hui une question simple : est-il possible de densifier cette cité-jardin tout en conservant ses qualités, et de réussir l'intégration des nouveaux habitants avec les « historiques » ? Voilà le défi auquel nous répondons ici. Cette réponse se fait sur deux plans :

- celui de l'habitat et de ses modèles renouvelés, avec une attention de chaque instant à l'existant, aux volumétries, à l'intimité et à la qualité de vie.
- celui de l'espace partagé, dans ses gradations du public, du semi-public et de l'intime.

Le projet ambitionne de faire de ce quartier un paysage durable propice aux interactions sociales, un paysage collaboratif où l'individuel et le collectif trouvent chacun leurs qualités propres.









# Diventare Giardino

Manifesta 12 // Biennale de l'art nomade

## PROGRAMME

Autoconstruction d'un jardin communautaire

## LIEU

Palermo - Italie

## ANNÉE

2017

## MAÎTRISE D'OUVRAGE

Manifesta 12 @manifestabiennial

## AUTEURS

COLOCO & Co + Gilles Clément + Scuolaterzoluogo

@ateliercoloco @scuoladelterzoluogo

Dans une parcelle abandonnée de ZEN II, un quartier moderniste de logements sociaux partiellement construit entre 1975-1980 et au centre de controverses permanentes et de débats politiques, Coloco propose pour Manifesta 12 un projet sur les communs urbains : une initiative collective et partagée pour planter un nouveau jardin en collaboration avec un large réseau de résidents et d'associations. A partir de la thématique de la biennale «Planetary garden, cultivating coexistence», le jardin est une tentative d'établir un projet collectif à long terme capable de favoriser un nouveau sentiment d'appropriation des espaces libres. Il s'agit d'établir un cadre pour renégocier la relation entre les résidents et leurs espaces publics et au delà, entre le ZEN et le reste de la ville. « Devenir Jardin » invite les résidents à prendre soin de leur environnement en devenant jardiniers. Dans un contexte de négligence publique, quelles sont les possibilités et les instruments pour développer un projet pour les communs urbains? Que signifie devenir un jardinier planétaire, récolter et maintenir une nouvelle forme d'espace partagé? Basé sur une série d'ateliers qui se déroulent avant et pendant Manifesta, le projet de Coloco et Gilles Clément vise à impliquer constamment les citoyens et , à s'approprier un lieu, à trouver des solutions résilientes et durables pour un impact à long terme, à créer des conditions de la fertilité du sol dans le climat changeant de la Méditerranée.

#zeninsieme #zenpalermo #manifesta12 #benicomuniurbani









# Giardini Venerdi'

Capitale européenne de la culture

## PROGRAMME

Programme culturel visant à la création d'un jardin communautaire  
LIEU

Matera - Italie

ANNÉE

2019

## MAÎTRISE D'OUVRAGE

AOS + Ville de Matera + Ater Casa + Ater Venezia @architectureofshame

## AUTERS

Francesca Borrelli + Roberto dell'orco + Giulia d'Antonio + Scuola del  
Terzo Luogo + JFA Studio

@ro\_dellorco @\_giu.d @scuoladelterzoluogo @florquin\_studio @\_  
rross\_ @mariangela\_\_00

## PHOTOS

Roberto Dell'Orco

HERBIER

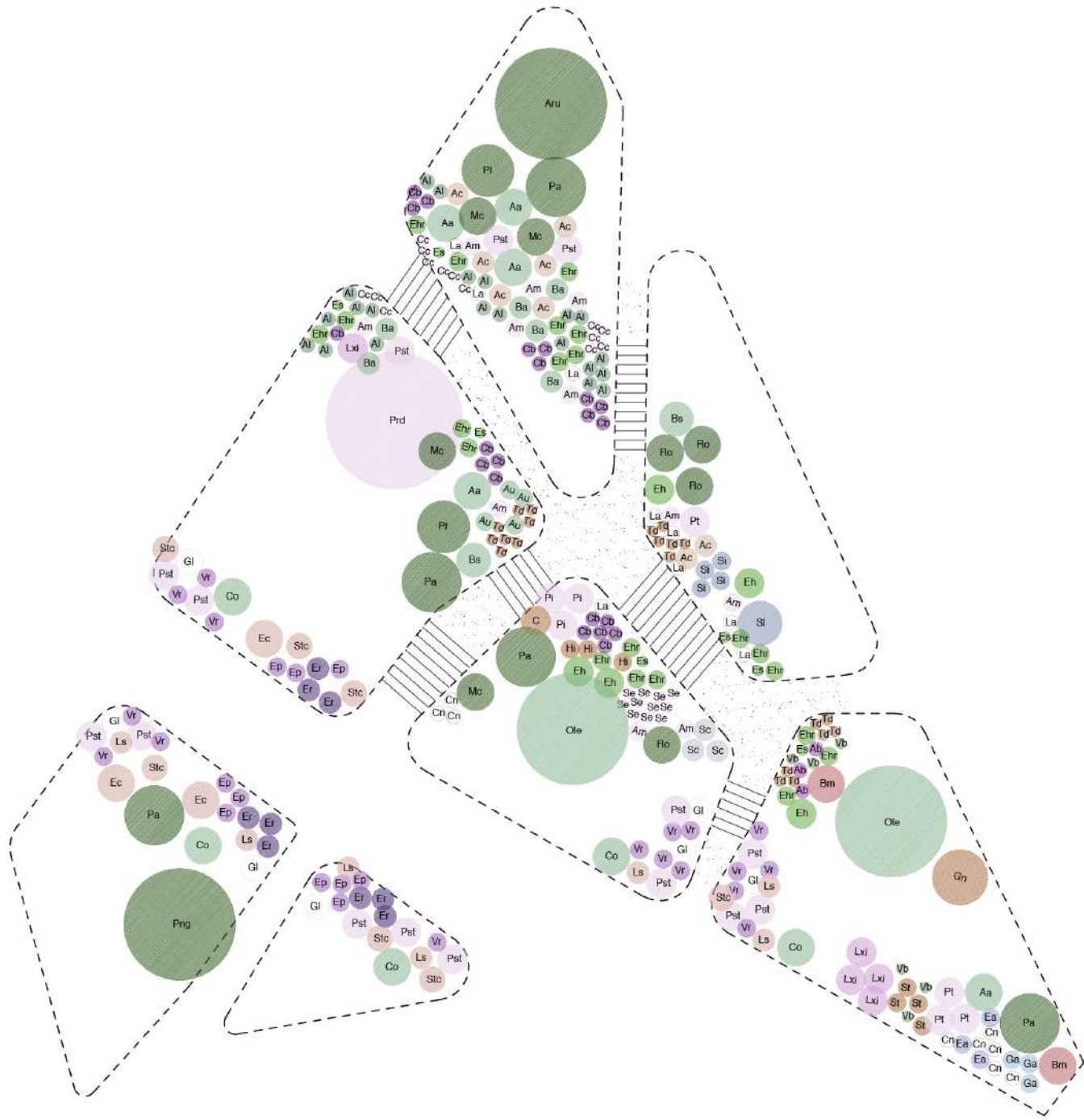
Élèves de l'école F. Nitti

Giardini Venerdi' est un programme culturel annuel qui se déroule dans les jardins en friche du quartier des logements sociaux Serra Venerdi à Matera. Le programme proposait des moments de rencontre, des interventions sur des sites spécifiques et des dialogues sur des sujets tels que : la création d'un jardin public entretenu par la communauté, la mémoire des anciens habitants des Sassi, l'idée de bien commun. Le projet, qui s'inscrit dans le cadre de l'offre culturelle de Matera 2019, Capitale européenne de la culture, a donné vie avec les habitants et les élèves de l'école Francesco Nitti à un nouveau jardin de quartier, laissant place aux arts, à la convivialité et à l'indécision. La création d'un jardin pédagogique, la gestion différenciée des prairies à travers la valorisation des espèces spontanées, l'auto-construction du mobilier urbain et la réalisation d'une murale, sont parmi les œuvres collectives réalisées.

#friche #capitaledellacultura2019 #gestiondifferenciée













Fra me e te voglio  
piantare un frutteto.  
Con le tue braccia  
intreccerò una vite  
e quando la pioggia  
verrà non ti lascerò  
sola.

Appena il sole sarà  
alto  
ti canterò nelle vene.  
Ogni sera verrò a  
bere  
ai tuoi grappoli,  
poi l'alba verrà.

| Rocco Scotellaro





# Napoli-Utopia

## Espaces de partage temporaire

### PROGRAMME

Proposta per un festival di architettura effimera

### LIEU

Napoli - Italia

### ANNÉE

2015

### MAÎTRISE D'OUVRAGE

Autoproduction

### AUTEUR

Francesca Borrelli + Henner @rocketramas

Napoli-Utopia est un projet culturel qui vise à l'expérimentation et l'auto-construction d'architectures éphémères, des micro architectures, du mobilier urbain, des espaces paysagers et des installations artistiques. Napoli-Utopia est un Festival d'architecture éphémère auquel sont invités à participer les groupes et collectifs de designers et artistes nationaux et internationaux. Les interventions doivent être conçues comme des actions d'acupuncture urbaine qui touchent certaines zones du centre historique de la ville de Naples. Ces projets impliquent l'inclusion de nouveaux éléments architecturaux, artistiques et paysagers qui agissent sur le préexistant. Des micro architectures et des aménagements paysagers sont introduits dans le but de régénérer les lieux en créant de nouveaux scénarios. Des actions ludiques et temporaires qui visent à rendre ces espaces publics accessibles d'une manière différente et imprévisible, sans dénaturer leur nature d'espaces habités, mais plutôt en répondant aux besoins spontanés des habitants. Les actions sont donc des actes démonstratifs visant à sensibiliser les citoyens et à impliquer les associations et les réalités déjà actives sur le territoire, dont le caractère principal est essentiellement la collaboration, sur le travail collectif et la préfiguration de nouveaux usages de l'espace public.

#napoliarchitecture #designfestival #schechers #piazzamercatonapoli  
#molobeverellonapoli #sanitànapoli #centrostoriconapoli





